

Sabima kartleggingsnotat 49, 2024

Lysfangst av nattsommerfugler i Agder

Av Kai Berggren og Terje Sødal

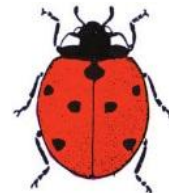


Tinea steueri. Hove leir, Tromøy, Arendal 31.5-1.6.2024. Arten er ny for Norge, og det er en internasjonalt sjelden art. Larven lever i reir av kattugle og perleugle.
Foto: Kai Berggren

Vi har i 2024 gjennomført åtte fellesturer med kartlegging og fangst av nattsommerfugler, de fleste innen Kristiansand kommune. Lyskildene har vært 2 stk. LEPI-LED UV-lys på laken, samt på tre lokaliteter en til to lysfeller med HQL-pærer på henholdsvis 400W og 250 W (Møvik fort i Kristiansand, Kjerkevågen i Lindesnes og Hove leir på Tromøy i Arendal). I tillegg har vi hatt en felles tur til Lista på dagtid, hvor vi håvet på flere lokaliteter. Vi har også hatt flere kartleggings-/fangstturer hver for oss.

Det er tatt belegg av arter som krever bestemmelse i mikroskop, eller som må genitalprepareres. Kai har foretatt artsbestemningene.

Fangstlokaliteter på felles turer har vært Møvik fort, Beltevigga på Flekkerøya, Gimle og Eg, alle i Kristiansand kommune, samt Kjerkevågen i Lindesnes kommune. Disse kartleggingene/fangstene er gjort i perioden 15. mai–6. september.



Kai har dessuten besøkt Heddeviki i Bygland én gang og Hove leir i Arendal to ganger. Terje har hatt ni kartleggingsturer til Glattetre i Torridal, Kristiansand, sammen med Frank Strømmen, og noen ganger også med andre medlemmer av NEF.

Resultatene har vært gode, enkelte netter svært gode, både målt i antall arter og grad av sjeldenheter/rødlistede arter. Reirmøllen *Tinea steueri* ble funnet ny for Norge av Kai, sammen med Svein Almedal, på Hove leir på Tromøy i Arendal natta mellom 31. mai og 1. juni.

Av rødlistede sommerfuglarter kan nevnes *Homoeosoma nimbella* (EN), *Oxyptilus chrysodactyla* (VU), *Trifurcula subnitidella* (VU), *Caloptilia robustella* (VU), *Elachista consortella* (VU), *Elachista bisulcella* (VU), *Elachista argentella* (VU), *Coleophora arctostaphyli* (VU), *Caryocolum blandelloides* (NT), *Eucosma aemulana* (NT), *Cochylidia implicitana* (NT), *Calamotropha paludella* (NT), *Parapoynx stratiotata* (NT), *Ancylis achatana* (NT), *Ancylis unculana* (NT), *Salebriopsis albicilla* (NT), *Oxyptilus tristis* (NT), *Bryotropha affinis* (NT), *Atolmis rubricollis* (NT) og *Mythimna pudorina* (NT).

Funnene er registrert i Artsobservasjoner og merket med «Kartleggingsmidler Sabima».