



Sabima kartleggingsnotat 28-2023

## Kartlegging av nattsvermere og mikrolepidoptera i slåttemarken Fagerli 1 og Naturbeitemarken Fagerli 2- Vanvikan, Indre Fosen

Av Jurgen Wegter



*Figur 1 Maurespinner-larve. Foto: Jurgen Wegter*



## Mål og bakgrunn

Nattsvermere og mikro-lepidoptera er artsgrupper som bare i begrenset grad er undersøkt i semi-naturlige enger lenger nord i landet. Kartleggingen av flere artsgrupper i semi-naturlig eng vil gi mye ny kunnskap, ikke minst i forhold til riktig type skjøtsel. Mange arter innenfor Lepidoptera er nemlig helt avhengig av spesikke vertsplanter. Artskartlegging av slike habitater lenger nordover i landet er dessverre ofte begrenset til først og fremst flora og funga.

Emneord: *kartlegging, sommerfugler, kulturmark, Indre Fosen*

## Beskrivelse av områdene

Lokalitetene finnes i naturbasen:

Fagerli 1 har Id: *BN00089029*.

<https://faktaark.naturbase.no/?id=BN00089029>

Fagerli 2 har Id: *BN00089032*

<https://faktaark.naturbase.no/?id=BN00089032>

Begge lokaliteter er såkalte A-lok. i god hevd med stort artsmangfold og mange rødlistearter.



Her finnes blant annet verdens nordligste funn av Engvæpsebie, *Nomada obtusifrons* (VU) som igjen har den sjeldne Klokkesandbie, *Andrena coitana* som vert. Dette er den eneste kjente lokaliteten i Trøndelag for disse artene (pers. komm. Frode Ødegaard).

Arbeid med restaurering av områdene og tilrettelegging for

artsmangfold har gitt svært gode resultater. Det er per dags dato kartlagt over 44 ulike arter villbier på Fagerli 1 lok. Den store variasjonen i kulturlandskapet og nærliggende områder (gammelskog, edelløvsog, gråor-heggeskog) byr på mange mikroklimatiske forhold og gode vekstvilkår til mange arter.

## Metode

Lysfelle og håving. Lysefelle av type **LepiLed mini** har blitt satt ut på de to områdene på ulike steder og på ulike datoer gjennom sesongen. I tillegg har det blitt brukt håv noen dager.



Lysfellen ble skadet tidlig i sesongen ved at opphenget løsnet ved bolten i toppen i vinden og hele fellen falt ned. Det ble derfor et opphold i fangsten til ny del ble sendt i posten. Det påpekes samtidig at resultatene i de lyse kveldene på våren og sommeren var begrenset. Utover sommeren og mot høsten ble det merkbare bedre fangst i fellen.

### Resultatene

Artene ble bestemt ved hjelp av bestemmelseslitteratur og ved litt hjelp av ekstern ekspertise.

Artene som blir registrert og bestemt blir lagt inn i *Artsobservasjoner.no*

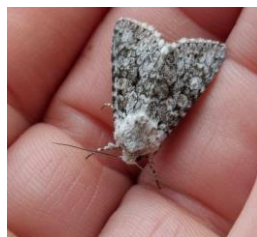
Et lite kuriosum ble funnet på *Juncus* sp. Disse rare utvekster ble først tolket som en mulig *Claviceps* art, men med litt hjelp på et internasjonalt forum fikk jeg det endelige svaret; kokongene av *Coleophora* sp.



*Figur 2 kokonger av Coleophora sp. på Juncus. Foto: Jurgen Wegter*



Bildegalleri:



*Figur 3 Lepi led Mini og et utvalg av arter. Foto: Jurgen Wegter*



**Artsliste:**

Mauresvermer *Hyles gallii*  
Operophtera sp.  
Agonopterix heracliana  
Smalkantet humlesvermer *Hemaris tityus*  
Sitronmåler *Opisthograptis luteolata*  
Gulflekksmyger *Carterocephalus palaemon*  
Rutemåler *Chiasmia clathrata*  
Nattfly  
Gammafly  
Skogkappefly  
Rotstrekvierfly  
Brunt Stengelfly  
Flekkfly  
Storflekket metallfly  
Hagebåndfly  
Chifly  
Fiolettbandet gulfly  
Flikfly  
Vandrekålmøll  
Ryllikfjærmøll  
Fiolett båndmåler  
Ripsbuemåler *Macaria wauaria*  
Vinkelskogmåler *Dysstroma citrata*  
Skogbarkmåler  
Bueskogmåler  
Røsslyngsigdvikler *Ancyliis unguicella*  
Junikveldvikler *Epinotia tetraquetra*  
Ripsknoppmøll *Lampronia capitella*  
Blank nebbmott  
Agonopterix heracliana  
Carpatolechia proximella  
Løvskogmåler  
Einerdvergmåler  
Nattpåfugløyse *Saturnia pavonia*  
Lærbrun bladvikler *Pandemis cerasan*  
Hvit sankthansmåler  
Augustdvergmåler *Eupithecia pusillata*  
Beitenebbmott *Crambus pascuella*  
Liten frostmåler



**Gul frostmåler**  
**Stor frostmåler**  
**Brun høstmåler** *Operophtera brumata*  
**Fiolettbrunt metallfly** *Autographa pulchrina*  
**Lyngmåler**  
**Rustvingespinner**  
**Agonopterix angelicella**  
**Buemerket seljefly** *Orthosia gothica*  
**Variabelt flatfly** *Conistra vaccinii*  
**Vårfrostmåler** *Agriopsis marginaria*  
**Fjellbjørkemåler**  
**Grå Einerbarmåler**  
**Bueskogmåler** *Dysstroma truncata*  
**Acompsia cinerella**  
**Bringebærteglfly/engteglfly**  
**Fjellbjørkemåler** *Epirrita autumnata*  
**Heggspinnmøll**  
**Fiolett båndmåler**  
**Langvingejordfly** *Agrotis ipsilon*  
**Grå einerbarmåler** *Thera juniperata*  
**Gressmarkfly** *Cerapteryx graminis*  
**Blåbærmåler** *Eulithis populata*  
**Saltgrasnebbmott** *Agriphila selasella*  
**Flekkdammmott** *Elophila nymphaeata* ‘  
**Diarsia sp.**  
**Acompsia cinerella**  
**Neslebredmøll** *Anthophila fabriciana*  
**Bryotropha terrella**  
**Gullmåler** *Camptogramma bilineata*  
**Olivenprydvikler** *Celypha lacunana*  
**Ryllikfjærmøll** *Gillmeria pallidactyla*  
**Skogmosemott**  
**Olivenprydvikler**  
**Grå svevfjærmøll** *Hellinsia didactylites*  
**Tiriltungeglansvikler** *Cydia succedana*  
**Lyngheipraktvikler** *Eupoecilia angustana*  
**Junimosemott** *Scoparia ambigualis*  
**Euspilapteryx auroguttella**  
**Blåbærbladmåler** *Jodis putata*  
**Praktkorsmåler** *Rheumaptera hastata*  
**Vinkeldvergmåler** *Eupithecia vulgata*  
**Grobladengmott** *Pyrausta despicata*



**Svartkantkvistfly** *Xylena vetusta*  
**Fredløsmåler**  
**Skogmosemott**  
**Bjørkebredmøll** *Choreutis diana*  
**Perikumvikler** *Lathronympha strigana*  
**Gammafly** *Autographa gamma*  
**Agonopterix heracliana**  
**Micropterix mansuetella**  
**Lyngmåler** *Hypomecis atomaria*  
**Dvergroteter** *Phymatopus hecta*  
**Vikkesigdvikler** *Ancylis badiana*  
**Randmåler** *Lomaspilis marginata*  
**Bjørkevårmåler** *Archiearis parthenias*  
**Bjørkelurvemåler** *Biston betularia*  
**Gul frostmåler** *Agriopsis aurantiaria*  
**Lampronia rupella**  
**Gullrisengmott** *Anania funebris*  
**Micropterix aureatella**  
**Hvit båndmåler** *Xanthorhoe montanata*  
**Monochroa tenebrella**  
**Rustvingespinner** *Phragmatobia fuliginosa*  
**Englundmåler** *Perizoma albulata*---mengdeart: mye Småengcall i slåttemarken  
**Fiolglansmøll** *Pancalia schwarzellia*

#### **Litteratur:**

Artsdatabanken: [artsdatabanken.no](https://artsdatabanken.no)

Aarvik L., Hansen L.O., Kononenko V. 2009: Norges sommerfugler. Håndbok over Norges dagsommerfugler og nattsvermere. NEF og Naturhistorisk museum

Söderström B. 2019: Nordens fjärilar. En felthandbok. Bonnier fakta

Sterling, D and Mark Parsons. 2018 Field Guide to the Micro-Moths of Great Britain and Ireland. SD books

Waring, P. 2018. Field Guide to the Moths of Great Britain and Ireland.