

Sabima kartleggingsnotat 37, 2021

Regionsamling Sørmarka Kartleggingsprosjekt for Follo sopp- og nyttevekstforening 2021

Av Bente Rian og Kristian Seres



Prikkporekjuke avslørt i sladrespeilet. (Foto: Bente Klevenberg)

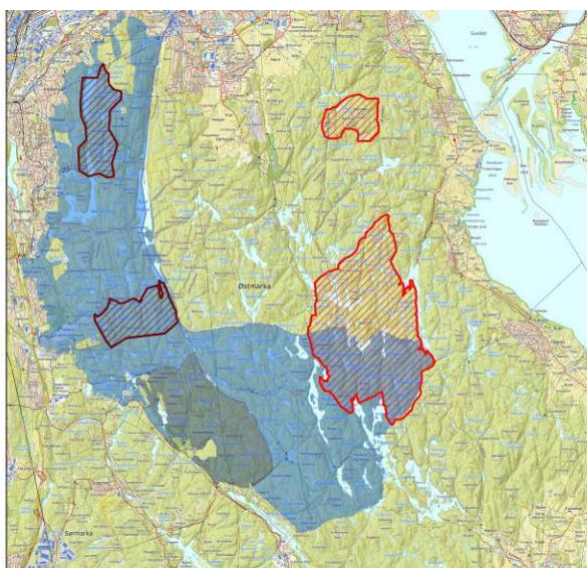
Rapport fra artskartlegging av utvalgte steder i Østmarka

Bakgrunn

Follo SNF arrangerte en regionsamling for kartleggere på Østlandet 1.-3. Oktober. Arrangementet ble avholdt på Sørmarka konferansehotell sør for Oslo, og målet for samlingen var å kartlegge de aktuelle områdene i Østmarka som er tiltenkt nasjonalpark.

I november 2019 fikk Miljødirektoratet i oppdrag fra Klima- og miljødepartementet å utarbeide et verneforslag for opprettelse av en nasjonalpark i Østmarka (fig. 1), og i februar 2020 ble arbeidet med å utarbeide et slikt verneforslag gitt til Fylkesmannen i Oslo og Viken fra Miljødirektoratet. Statsforvalteren regner med at Miljødirektoratet på nyåret kan sende ut et forslag på høring før regjeringen gjør endelig vedtak. Arbeidet med å behandle forslaget til nasjonalpark er forventet å avsluttes i 2022.

Norsk institutt for naturforskning (NINA) har allerede gjort en kartlegging av verdifulle naturtyper i det aktuelle området i rapporten *Bruk og vern i Østmarka*, NINA Rapport 2016 (Bendiksen m.fl. 2016), men hittil har det vært få registreringer av sopp, og spesielt skivesopp, i de skogsområdene med høyest naturverdier. Det meste av kartleggingen er foretatt i naturreservatet, men spredte forekomster av vedboende rødlistearter var allerede registrert i området, som feks hengekjuke (*Postia ceriflua*) (VU), huldrevoksskinn (*Phlebia subulata*) (VU), mørk melsopp (*Clitopilus paxilloides*) (VU) og rosenjodskinn (*Amylocortium subincarnatum*) (EN). På bakgrunn av dette valgte vi derfor å legge feltarbeidet vårt til Østmarka for å bidra til å øke datagrunnlaget for biologisk mangfold i de områder tiltenkt nasjonalpark.



Figur 1 viser kartutsnitt over områdene tiltenkt nasjonalpark. De skraverte områdene inne i blå sone er friluftsliv verneområde og de andre er naturreservater.

Emneord: sopp, kjuke, naturkartlegging, Østmarka, Eventyrskog, Østmarka nasjonalpark, Nordre Follo, karplanter, moser, rødlistearter, Follo sopp- og nyttevekstforening.

Gjennomføring

De fleste soppsamlingene i år har funnet sted lenger nord i landet. Derfor ønsket vi å lage et regionalt arrangement som kunne knytte kartleggingsmiljøene på denne delen av Østlandet mer sammen. Det var tilsammen 21 deltagere fra foreningene i Romerike (3), Oslo (3), Follo (8), Fredriksstad (2), Halden (2), Larvik (1) og Tønsberg (2). Fagansvarlige var Egil Bendiksen, Edvin W. Johannesen og Bente Rian. Vi ønsket å ha et sterkt fokus på kartleggingsmetodikk på workshopen. Samtidig ønsket vi å satse på å samle flest mulig kollekter som kunne være av interesse for NHM å tilføre sopphebariet. Derfor la vi opp til kun en lang dag i felt på lørdag, og bestemmelsesarbeid lørdag kveld og hele søndagen. Dette gjorde vi får å øke antall sikre bestemmelser, men også for å ha tid til å velge ut arter som skulle sendes til sekvensering og herbariet.



Figur 2 viser værforholdene lørdag morgen med oversvømt vei ved Bysetermåsan og et stykke trolsk skog med mye dødved og flere rødlistearter i nærheten av Benkemyrene. (Foto: Bente Klevenbeg)

På grunn av den lange tørkeperioden som preget denne høsten på Østlandet, var det usikkert om det lot seg gjøre å gjennomføre arrangementet. De siste ukene og dagene før arrangementet økte derimot regnet, og de ekstreme mengdene med nedbør hadde oversvømt alle veiene inn til marka (fig. 2). Dette førte til at noen grupper måtte gå i flere timer ekstra for å komme fram dit de skulle, mens andre grupper måtte gå til andre steder enn de som var planlagt. Dette påvirket resultatet i stor grad.

Resultater

Det er per 14. november 2021 lagt inn totalt 336 registreringer fordelt på 227 arter (tabell 3), fordelt på sopp (204 arter), karplanter (17 arter), moser (3 arter), lav (2 arter) og virvelløse dyr (1 art) i Artsobservasjoner.no under prosjekt «Kartleggingsmidler SABIMA» og «FSNF Sørmarka 2021».

Tabell 1 viser oversikt over rødlistearter registrert i prosjektet hittil.

Kategori	Art		Antall funn
NT (3)	liten rotreddiksopp	<i>Heboloma birrus</i>	1
	svartsonekjuka	<i>Phellinus nigrolimitatus</i>	1
	rynkeskinn	<i>Phlebia centrifuga</i>	2
VU (2)	vedmyldrehatt	<i>Baeospora myriadophylla</i>	1
	gul snyltekjuka	<i>Antrodiella citrinella</i>	1
EN (2)	dynekjuka	<i>Perenniporia subacida</i>	1
	prikkporekjuka	<i>Skeletocutis jelicii</i>	1
DD (1)	snømykkjuka	<i>Trechispora candidissima</i>	1
Totalt			8

Det ble gjort funn av åtte rødlistearter (tabell 1) og flere arter det er få registreringer av. Spesielt kan nevnes *Ascocoryne lilacina*, en liten begersopp, som er 2. funn i Norge (fig. 3), *Hymenoscyphus epiphyllus*, en liten begersopp med 3 funn i GBIF, *Typhula lutescens*, en trådkøllesopp med sju funn i GBIF, *Clavaria sphagnicola*, en køllesopp og 8. funn i Norge, *Crepidotus subverrucisporus*, en muslingsopp, som er 17. funn i Norge, snømykkjuka (*Trechispora candidissima*) med ca 40 sikre funn i Norge, rundsporetåre (*Dacrymyces ovisporus*) med ca 42 funn i Norge og bjørnemosesvovelsopp (*Hypholoma polytrichi*) som 47. funn i Norge.



Figur 3 viser noen av de sjeldne artene som ble funnet. A *Ascocoryne lilacina*, B *Clavaria sphagnicola* og C kjerrødspore (*Entoloma juniperinum*) (NE) (usikkert funn). (Foto: A Edvin W. Johannesen, B Siv Moen, C Bente Rian)

Det er plukket ut 54 kollektorer som ønskes innlemmet i soppsamlingen ved NHM. Noen av disse kollektene er usikre funn som skal bestemmes vha sekvensering, og mellom 10 og 15 av disse er antagelig sjeldne sopp (tabell 2). Av disse kan nevnes foldeskinn (*Serpulomyces borealis*) (NT), flekkhvitkjuke (*Anthoporia albobrunnea*) (NT), rosenjodskinn (*Amylocorticiium subincarnatum*) (EN), *Inocybe cincinnata* var. *Cincinnata* med ni funn i Norge, prakthette (*Mycena floridula*), messingslørsopp (*Cortinarius detonsus*) (fig. 4), kjerrødspore (*Entoloma juniperinum*), og grangelémusling (*Hohenbuehelia abietina*) med tre funn i Norge.

Tabell 2 viser et utvalg over arter med mindre enn 50 registreringer i Artskart og noen usikre funn som er sendt til sekvensering. (*=kun GBIF)

Kategori	Art		Antall funn i Artskart
--		<i>Ascocoryne lilacina</i>	2*
LC	Messingslørsopp	<i>Cortinarius detonsus</i>	3
NE	kjerrødspore	<i>Entoloma juniperinum</i>	3
NE	grangelémusling	<i>Hohenbuehelia abietina</i>	3
--		<i>Hymenoscyphus epiphyllus</i>	3*
--		<i>Typhula lutescens</i>	7*
--		<i>Clavaria sphagnicola</i>	8
VU	vedmyldrehatt	<i>Baeospora myriadophylla</i>	9
--		<i>Inocybe cincinnata</i> var. <i>Cincinnata</i>	9
--		<i>Crepidotus subverrucisporus</i>	17
NT	liten rotreddiksopp	<i>Hebeloma birrus</i>	37
DD	snømykkjuke	<i>Trechispora candidissima</i>	39
LC	prakthette	<i>Mycena floridula</i>	41
NE	rundsporetåre	<i>Dacrymyces ovisporus</i>	42
LC	bjørnemosesvovelsopp	<i>Hypholoma polytrichi</i>	47
NT	Foldeskinn	<i>Serpulomyces borealis</i>	119
NT	Flekkhvitkjuke	<i>Anthoporia albobrunnea</i>	
EN	Rosenjodskinn	<i>Amylocorticiium subincarnatum</i>	242

Antall rødlistearter for området ble økt i løpet av samlingen, og flere arter er nye for Akershus. Mange kollektorer er usikre og er sendt til sekvensering for sikker bestemmelse. Antall registreringer i prosjektet vil derfor øke etterhvert.



Figur 4 viser flere sjeldne og rødlistede arter som ble funnet. A liten rotreddiksopp (*Hebeloma birrus*) (NT), B bjørnemosesvovelsopp (*Hypholoma polytrichi*), C messingslørsopp (*Cortinarius detonsus*) (usikker funn), D snømykkjuka (*Trechispora candidissima*) (DD), E dynekjuka (*Perenniporia subacida*) (EN), F prikkporekjuka (*Skeletocutis jelicii*) (EN).

(Foto: A og C Tove Bakar, B Kari Ekeberg Nilsen, D Gunn Hølen Vistad, E Gaute Mohn Jenssen, F Siv Moen)

Konklusjon

De fleste av rødlisteartene indikerer høye naturverdier som urskogsliknende eller gammel, grovvokst naturskog med høy tetthet og god kontinuitet av grov, godt nedbrutt dødved. Mange av funnenes økologiske verdi er hittil lite kjent, men det er flere arter som indikerer høye naturverdier.

De fleste funnene av rødlistearter ble funnet i områdene rundt Nygårdskollen og Benkemylene. Samlet sett viser resultatene at det er mye gammel skog med høye naturverdier som er verd å bevare, og enkelte områder kunne i seg selv kvalifisere til naturreservat. Videre kartlegging av disse områdene anbefales og vil garantert avdekke flere spennende arter.

Tabell 3 viser alle arter registrert fra prosjektet i Artsobservasjoner per 14.11.2021.

Navn	Vitenskapelig Navn	Artsgruppe	Antall funn	Rødliste/ Fremmed artsliste
gullris	<i>Solidago virgaurea</i>	Karplanter	2	
korsved	<i>Viburnum opulus</i>	Karplanter	1	
knollerteknapp	<i>Lathyrus linifolius</i>	Karplanter	1	
gjerdevikke	<i>Vicia sepium</i>	Karplanter	2	
tveskjeggveronika	<i>Veronica chamaedrys</i>	Karplanter	1	
prikkperikum	<i>Hypericum perforatum</i>	Karplanter	1	
gjøkesyre	<i>Oxalis acetosella</i>	Karplanter	1	
trollhegg	<i>Frangula alnus</i>	Karplanter	1	
spisslønn	<i>Acer platanoides</i>	Karplanter	1	
sivblom	<i>Scheuchzeria palustris</i>	Karplanter	1	
kranskonvall	<i>Polygonatum verticillatum</i>	Karplanter	1	
hvitmyrak	<i>Rhynchospora alba</i>	Karplanter	1	
snerprørkvein	<i>Calamagrostis arundinacea</i>	Karplanter	1	
einstape	<i>Pteridium aquilinum</i>	Karplanter	1	
geittelg	<i>Dryopteris dilatata</i>	Karplanter	1	
sauetelg	<i>Dryopteris expansa</i>	Karplanter	2	
ormetelg	<i>Dryopteris filix-mas</i>	Karplanter	1	
rosettmose	<i>Rhodobryum roseum</i>	Moser	2	
storkransmose	<i>Hylocomiadelphus triquetrus</i>	Moser	1	
kroktorvmose	<i>Sphagnum subsecundum</i>	Moser	1	
gammelgranlav	<i>Lecanactis abietina</i>	Lav	1	
vanlig blodlav	<i>Mycoblastus sanguinarius</i>	Lav	1	
oransje nettkule	<i>Cribraria rufa</i>	Sopp	1	
ulvemelk	<i>Lycogala epidendrum</i>	Sopp	5	
slimhorn	<i>Ceratiomyxa fruticulosa</i>	Sopp	1	
	<i>Trichia botrytis</i>	Sopp	1	
ullklubbe	<i>Trichia decipiens</i>	Sopp	4	
ullkule	<i>Trichia varia</i>	Sopp	3	
fiolbeger	<i>Ascocoryne cylichnium</i>	Sopp	1	
	<i>Ascocoryne lilacina</i>	Sopp	1	
søskenfiolbeger	<i>Ascocoryne sarcoides</i>	Sopp	2	
gult dvergbeget	<i>Bisporella citrina</i>	Sopp	1	
	<i>Hymenoscyphus epiphyllus</i>	Sopp	2	
	<i>Lachnum virgineum</i>	Sopp	1	
småsporet grønnbeger	<i>Chlorociboria aeruginascens</i>	Sopp	1	
slimmorkel	<i>Leotia lubrica</i>	Sopp	1	
hvitlyngtjæreflekk	<i>Rhytisma andromedae</i>	Sopp	1	
bispelue	<i>Gyromitra infula</i>	Sopp	1	

brun begersopp	<i>Peziza badia</i>	Sopp	1	
fjellkransøye	<i>Scutellinia cejpaii</i>	Sopp	1	
	<i>Taphrina tosquetii</i>	Sopp	1	
okergul grynhatt	<i>Cystoderma amianthinum</i>	Sopp	2	
rustoker grynhatt	<i>Cystoderma jasonis jasonis</i>	Sopp	2	
rødbrun grynhatt	<i>Cystodermella granulosa</i>	Sopp	1	
stankparasollsopp	<i>Lepiota cristata</i>	Sopp	1	
rød fluesopp	<i>Amanita muscaria</i>	Sopp	1	
frynseflekkskivesopp	<i>Panaeolus papilionaceus</i>	Sopp	1	
	<i>Clavaria sphagnicola</i>	Sopp	1	
blåkjøttbukkesopp	<i>Cortinarius camphoratus</i>	Sopp	1	
sennepslørsopp	<i>Cortinarius croceus</i>	Sopp	1	
messingslørsopp	<i>Cortinarius detonsus</i>	Sopp	1	
fibret slørsopp	<i>Cortinarius glaucopus</i>	Sopp	1	
rundsporeslørsopp	<i>Cortinarius illuminus</i>	Sopp	1	
stislørsopp	<i>Cortinarius lux-nymphae</i>	Sopp	1	
blodrød slørsopp	<i>Cortinarius sanguineus</i>	Sopp	1	
granmuslingsopp	<i>Crepidotus cesatii</i>	Sopp	2	
myk muslingsopp	<i>Crepidotus mollis</i>	Sopp	1	
	<i>Crepidotus subverrucisporus</i>	Sopp	1	
konglemyldrehatt	<i>Baeospora myosura</i>	Sopp	3	
vedmyldrehatt	<i>Baeospora myriadophylla</i>	Sopp	1	VU
sølvglanssopp	<i>Chondrostereum purpureum</i>	Sopp	2	
melsopp	<i>Clitopilus prunulus</i>	Sopp	1	
okerrødspore	<i>Entoloma cetratum</i>	Sopp	3	
stjernespoeret rødspore	<i>Entoloma conferendum</i>	Sopp	3	
kjerrødspore	<i>Entoloma juniperinum</i>	Sopp	1	
sumprødspore	<i>Entoloma turbidum</i>	Sopp	2	
ametystsopp	<i>Laccaria amethystina</i>	Sopp	1	
klubbetraktsopp	<i>Ampulloclitocybe clavipes</i>	Sopp	1	
sotnavlesopp	<i>Arrhenia onisca</i>	Sopp	1	
myrvokssopp	<i>Hygrocybe coccineocrenata</i>	Sopp	1	
sumpvokssopp	<i>Hygrocybe substrangulata</i>	Sopp	1	
mørkprikket vokssopp	<i>Hygrophorus pustulatus</i>	Sopp	1	
lys orebrunhatt	<i>Alnicola escharioides</i>	Sopp	1	
dunklokkehatt	<i>Galerina atkinsoniana</i>	Sopp	1	
flatklokkehatt	<i>Galerina marginata</i>	Sopp	1	
liten rotreddiksopp	<i>Hebeloma birrus</i>	Sopp	1	NT
slørreddiksopp	<i>Hebeloma mesophaeum</i>	Sopp	1	
hvit knippesopp	<i>Leucocybe connata</i>	Sopp	2	
silketrevlesopp	<i>Inocybe geophylla</i>	Sopp	1	
rotgråhatt	<i>Lyophyllum rancidum</i>	Sopp	1	
knippeflathatt	<i>Gymnopus acervatus</i>	Sopp	2	
lyngseigsopp	<i>Gymnopus androsaceus</i>	Sopp	1	

barnålsopp	<i>Gymnopus perforans</i>	Sopp	2	
nåleflathatt	<i>Gymnopus putillus</i>	Sopp	1	
greinseigsopp	<i>Marasmiellus ramealis</i>	Sopp	1	
grannålseigsopp	<i>Marasmius wettsteinii</i>	Sopp	1	
krittøsterssopp	<i>Pleurocybella porrigens</i>	Sopp	3	
horngrå flathatt	<i>Rhodocollybia asema</i>	Sopp	1	
rødbrun flathatt	<i>Rhodocollybia butyracea</i> <i>butyracea</i>	Sopp	3	
tannflathatt	<i>Rhodocollybia prolixa</i>	Sopp	1	
elfenbenshette	<i>Mycena flavoalba</i>	Sopp	1	
prakthette	<i>Mycena floridula</i>	Sopp	1	
reddikhette	<i>Mycena pura</i>	Sopp	1	
frosthette	<i>Mycena metata</i>	Sopp	1	
konglehette	<i>Mycena plumipes</i>	Sopp	1	
klisterhette	<i>Mycena vulgaris</i>	Sopp	1	
blodhette	<i>Mycena haematopus</i>	Sopp	1	
flåhette	<i>Mycena epipterygia</i>	Sopp	4	
melkehette	<i>Mycena galopus</i>	Sopp	4	
rosehette	<i>Mycena rosella</i>	Sopp	4	
rynkehette	<i>Mycena galericulata</i>	Sopp	5	
flekkskivehette	<i>Mycena maculata</i>	Sopp	1	
bregnehette	<i>Mycena pterigena</i>	Sopp	2	
fiolettkanthette	<i>Mycena purpureofusca</i>	Sopp	1	
rødkanthette	<i>Mycena rubromarginata</i>	Sopp	3	
kantblodhette	<i>Mycena sanguinolenta</i>	Sopp	2	
vinterlærhatt	<i>Panellus mitis</i>	Sopp	1	
gulgrønn lærhatt	<i>Sarcomyxa serotina</i>	Sopp	1	
furukonglehatt	<i>Strobilurus stephanocystis</i>	Sopp	1	
grangelémusling	<i>Hohenbuehelia abietina</i>	Sopp	1	
skjerm-sopp	<i>Pluteus cervinus</i>	Sopp	3	
grå blekksopp	<i>Coprinopsis atramentaria</i>	Sopp	1	
kastanjesprøsopp	<i>Psathyrella piluliformis</i>	Sopp	1	
kløyvsopp	<i>Schizophyllum commune</i>	Sopp	1	
oreskjellsopp	<i>Flammula alnicola</i>	Sopp	2	
fregnebittersopp	<i>Gymnopilus penetrans</i>	Sopp	2	
svovelsopp	<i>Hypholoma capnoides</i>	Sopp	1	
besk svovelsopp	<i>Hypholoma fasciculare</i>	Sopp	1	
bjørnemosesvovelsopp	<i>Hypholoma polytrichi</i>	Sopp	1	
stubbekjellsopp	<i>Kuehneromyces mutabilis</i>	Sopp	2	
svovelskjellsopp	<i>Pholiota flammans</i>	Sopp	1	
blekgul slimskjellsopp	<i>Pholiota gummosa</i>	Sopp	1	
fnokkskjellsopp	<i>Pholiota tuberculosa</i>	Sopp	1	
irrgønn kragesopp	<i>Stropharia aeruginosa</i>	Sopp	2	
blågrønn kragesopp	<i>Stropharia cyanea</i>	Sopp	2	
stor kragesopp	<i>Stropharia hornemannii</i>	Sopp	4	

hvit anistraktsopp	<i>Clitocybe fragrans</i>	Sopp	2	
løvtraktsopp	<i>Clitocybe phyllophila</i>	Sopp	1	
gulknollflathatt	<i>Collybia cookei</i>	Sopp	1	
okerridderhatt	<i>Paralepista gilva</i>	Sopp	1	
bjørkemusserong	<i>Tricholoma fulvum</i>	Sopp	3	
broket musserong	<i>Tricholoma guldeniae</i>	Sopp	1	
dråpemusserong	<i>Tricholoma pessundatum</i>	Sopp	2	
såpemusserong	<i>Tricholoma saponaceum</i>	Sopp	1	
reddikmusserong	<i>Tricholoma stiparophyllum</i>	Sopp	1	
grå jordmusserong	<i>Tricholoma terreum</i>	Sopp	1	
pinnehatt	<i>Tubaria furfuracea</i>	Sopp	1	
	<i>Typhula lutescens</i>	Sopp	1	
kameleonskinn	<i>Ceraceomyces serpens</i>	Sopp	1	
hvit rynkesopp	<i>Plicatura nivea</i>	Sopp	1	
gulltråd	<i>Piloderma fallax</i>	Sopp	2	
steinsopp	<i>Boletus edulis</i>	Sopp	2	
svartbrun rørsopp	<i>Imleria badia</i>	Sopp	1	
sotskrubb	<i>Leccinum melaneum</i>	Sopp	1	
myrskrubb	<i>Leccinum niveum</i>	Sopp	1	
brunskrubb	<i>Leccinum scabrum</i>	Sopp	1	
svartskrubb	<i>Leccinum variicolor</i>	Sopp	1	
rødskrubb	<i>Leccinum versipelle</i>	Sopp	2	
sleipsopp	<i>Gomphidius glutinosus</i>	Sopp	3	
falsk kantarell	<i>Hygrophoropsis aurantiaca</i>	Sopp	8	
pluggsopp	<i>Paxillus involutus</i>	Sopp	4	
tømmernettsopp	<i>Serpula himantioides</i>	Sopp	1	
smørsopp	<i>Suillus luteus</i>	Sopp	2	
tjærebevre	<i>Exidia pithya</i>	Sopp	2	
bjørkebevre	<i>Exidia repanda</i>	Sopp	1	
kandisbevre	<i>Exidia saccharina</i>	Sopp	1	
grynbevre	<i>Myxarium nucleatum</i>	Sopp	1	
kantarell	<i>Cantharellus cibarius</i>	Sopp	3	
traktkantarell	<i>Craterellus tubaeformis</i>	Sopp	1	
kamfingersopp	<i>Clavulina coralloides</i>	Sopp	1	
rødgul piggsopp	<i>Hydnum rufescens</i>	Sopp	2	
blekrosa barksopp	<i>Corticium roseum</i>	Sopp	1	
vierblodsopp	<i>Cytidia salicina</i>	Sopp	1	
vedmusling	<i>Gloeophyllum sepiarium</i>	Sopp	1	
piggbroddsopp	<i>Asterodon ferruginosus</i>	Sopp	2	
sandkjuke	<i>Coltricia perennis</i>	Sopp	1	
tobakksbroddsopp	<i>Hydnoporia tabacina</i>	Sopp	1	
orekjuke	<i>Inonotus radiatus</i>	Sopp	2	
granrustkjuke	<i>Phellinus ferrugineofuscus</i>	Sopp	1	
svartsonekjuke	<i>Phellinus nigrolimitatus</i>	Sopp	1	NT

hyllekjuka	<i>Phellinus viticola</i>	Sopp	3	
glisneknorteskinn	<i>Xylodon asperus</i>	Sopp	1	
rekkekjuka	<i>Antrodia serialis</i>	Sopp	2	
hvit tømmerkjuka	<i>Antrodia sinuosa</i>	Sopp	3	
vasskjuka	<i>Climacocystis borealis</i>	Sopp	1	
tjærekjuka	<i>Ischnoderma benzoinum</i>	Sopp	2	
blek blåkjuka	<i>Postia alni</i>	Sopp	1	
flekkjuka	<i>Postia fragilis</i>	Sopp	1	
bitterkjuka	<i>Postia stiptica</i>	Sopp	1	
melkekjuka	<i>Postia tephroleuca</i>	Sopp	2	
svartrandkjuka	<i>Bjerkandera adusta</i>	Sopp	1	
rynkeskinn	<i>Phlebia centrifuga</i>	Sopp	2	NT
gul snyltekjuka	<i>Antrodiella citrinella</i>	Sopp	1	VU
stor barksopp	<i>Phlebiopsis gigantea</i>	Sopp	1	
labyrintkjuka	<i>Cerrena unicolor</i>	Sopp	1	
knuskkjuka	<i>Fomes fomentarius</i>	Sopp	1	
dynekjuka	<i>Perenniporia subacida</i>	Sopp	1	EN
gullkjuka	<i>Skeletocutis amorpha</i>	Sopp	1	
prikkporekjuka	<i>Skeletocutis jelicii</i>	Sopp	1	EN
bjørkemusling	<i>Trametes betulina</i>	Sopp	1	
raggkjuka	<i>Trametes hirsuta</i>	Sopp	1	
beltekjuka	<i>Trametes ochracea</i>	Sopp	2	
fiolkjuka	<i>Trichaptum abietinum</i>	Sopp	1	
frynsepiggflak	<i>Steccherinum fimbriatum</i>	Sopp	1	
trådskinn	<i>Xenasmatella vaga</i>	Sopp	1	
begerfingersopp	<i>Artomyces pyxidatus</i>	Sopp	1	
beversagsopp	<i>Lentinellus castoreus</i>	Sopp	1	
sagsopp	<i>Lentinellus flabelliformis</i>	Sopp	2	
branngul riske	<i>Lactarius aurantiacus</i>	Sopp	1	
kokosriske	<i>Lactarius glyciosmus</i>	Sopp	4	
vrangoreriske	<i>Lactarius obscuratus</i>	Sopp	1	
blek skjeggriske	<i>Lactarius pubescens</i>	Sopp	1	
rødbrun pepperriske	<i>Lactarius rufus</i>	Sopp	2	
skjeggriske	<i>Lactarius torminosus</i>	Sopp	1	
hulriske	<i>Lactarius trivialis</i>	Sopp	1	
gråriske	<i>Lactarius vietus</i>	Sopp	1	
sumpkremle	<i>Russula aquosa</i>	Sopp	1	
pepperkremle	<i>Russula badia</i>	Sopp	1	
blek giftkremle	<i>Russula betularum</i>	Sopp	1	
giftkremle	<i>Russula emetica</i>	Sopp	1	
bjørketårekremle	<i>Russula gracillima</i>	Sopp	1	
skarp gulskremle	<i>Russula ochroleuca</i>	Sopp	3	
frøkenkremle	<i>Russula puellaris</i>	Sopp	4	
grantårekremle	<i>Russula queletii</i>	Sopp	2	



furutårekremle	<i>Russula sardonia</i>	Sopp	1	
ragglærsopp	<i>Stereum hirsutum</i>	Sopp	1	
skorpelærsopp	<i>Stereum rugosum</i>	Sopp	1	
toppråtesopp	<i>Stereum sanguinolentum</i>	Sopp	2	
rustbrunpigg	<i>Hydnellum ferrugineum</i>	Sopp	1	
snømykkjuka	<i>Trechispora candidissima</i>	Sopp	1	DD
grandverggaffel	<i>Calocera furcata</i>	Sopp	2	
gullgaffel	<i>Calocera viscosa</i>	Sopp	2	
rundsporetåre	<i>Dacrymyces ovisporus</i>	Sopp	1	
prikktåre	<i>Dacrymyces tortus</i>	Sopp	1	
furugelésopp	<i>Naematelia encephala</i>	Sopp	1	
bladgelésopp	<i>Phaeotremella foliacea</i>	Sopp	1	
	<i>Endomychus coccineus</i>	Virvelløse dyr	1	

Oppegård, 10. november 2021

Follo sopp- og nyttevekstforening

Bente Rian
Kartleggingsansvarlig

Kristian Seres