

Sabima kartleggingsnotat 18, 2021

Vårtur med Kjukelaget til Frilset-ravinen i Eidsvoll 29.05.2021

Av Gaute Mohn Jenssen



Velfortjent rast i sjeldent og vakkert ravinelandskap



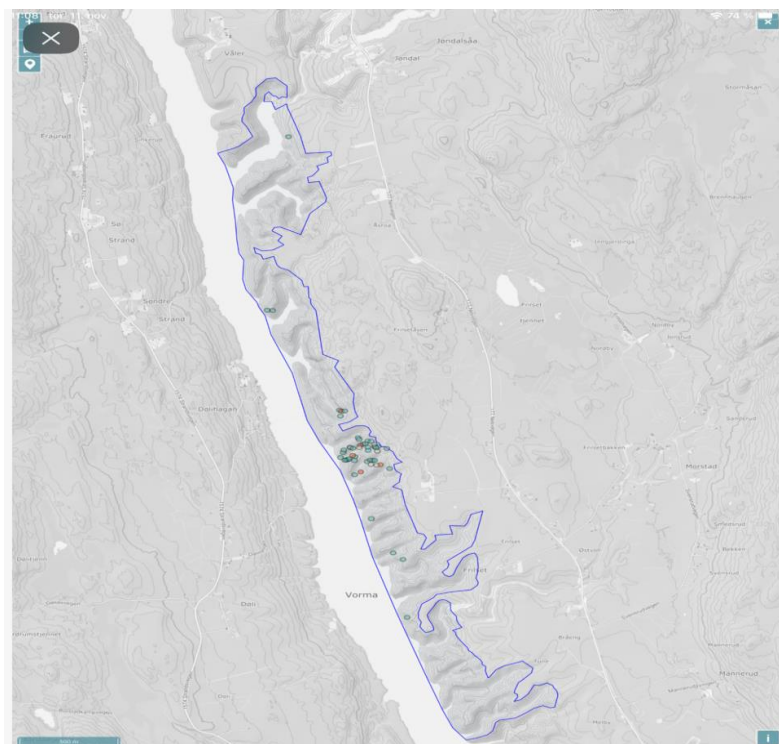
Kjuker og barksopp i ravinelandskap

Kjukelaget i Norges sopp- og nyttevekstforbund har eksistert i sin nåværende form siden 2006. Kjukelaget har årlig fra 2006 arrangert et helgetreff, primært om høsten, samt en dagstur om våren de aller fleste årene. Kjukelaget bestreber seg på å besøke ulike habitater, gjerne med godt innslag av død ved, for å kartlegge kjuker, barksopp og andre vedboende sopp, men også andre organismer av interesse.

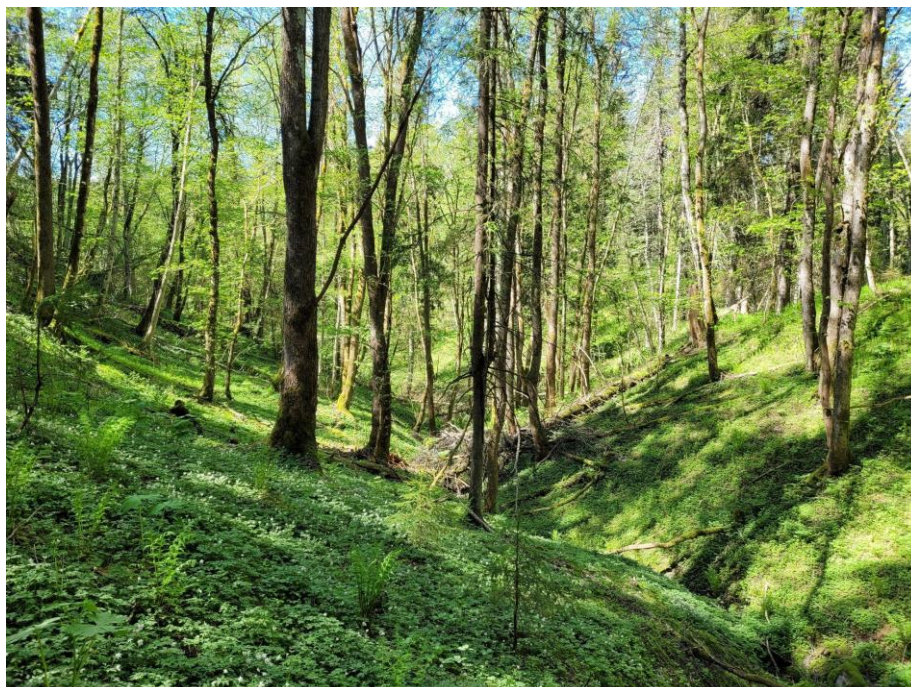
Vårturen 29.05.2021 gikk til Frilset naturreservat i Eidsvoll kommune. Turen var egentlig satt opp i april 2020, men ble utsatt på grunn av koronapandemien. Kjukelaget hadde innhentet dispensasjon fra Statsforvalteren i Oslo og Viken til å «ta ut soppmateriale når det er nødvendig for sikker artsbestemmelse». Totalt 22 personer deltok på turen. Fagansvarlig var Tom Hellik Hofton. Alle funn registreres i Artsobservasjoner.no og merkes med prosjekt «Kjukelaget, Norges sopp- og nyttevekstforbund» og «Kartleggingsmidler Sabima».

Frilset naturreservat

Reservatet ble opprettet 17.12.2010 og omfatter 1343 daa. Området ligger på østsiden av Vorma og strekker seg fra Jøndalsåa 3 km sør for Eidsvoll sentrum og 6 km videre sørover til kommunegrensa mot Nes. Naturreservatet ligger vestvendt og drenerer ned mot Vorma. Ravineskogen i reservatet består av rik edelløvsskog, høgstaudeskog, gråor-heggeskog og en del grov gran. I følge Artskart var det gjort svært få soppregistreringer i området før Kjukelagets tur.



Frilset NR har få soppregistreringer. Konsentrasjonen av funn omtrent midt i reservatet har tilkommet etter Kjukelagets vårtur.



En av flere vestvendte bekkedaler med løvskog i naturreservatet



I deler av reservatet er det bratte berglendte partier med grov gran



I andre deler av reservatet er det karakteristiske ravinerygger med bratte sider mot bekker

Det ble gjort funn av 11 rødlistearter (se tabell 1). *Albertiniella polyporicola* 2. registrering i Norge, hvitflekkst 1. registrering i Viken, mens bøkerundskorpe, klengekjuke, ripskjuke, flatbegersopp/stubbegersopp og svovelkjuke var alle 1. registreringer i Eidsvoll kommune. Øvrige soppfunn samt andre arter som ble registrert vises i tabell 2. Totalt antall ulike arter som foreløpig er registrert er 95.



Honninghvitkjuke, rødlistet og med sin andre registrering i Eidsvoll kommune

Tabell 1: Totalt antall rødlistearter funnet i Frilset naturreservat

Artsgruppe	Vitenskapelig navn	Norske navn	Rødlistekategori	Antall funn
Sopp	<i>Camarops tubulina</i>	grankullskorpe	NT	1
	<i>Hypoxylon vogesiacum</i>	almekullsopp	NT	1
	<i>Antrodia mellita</i>	honninghvitkjuke	VU	2
	<i>Antrodiella citrinella</i>	gul snyltekjuke	VU	1
	<i>Skeletocutis brevispora</i>	klengekjuke	VU	1
	<i>Biatoridium</i>			
Lav	<i>monasteriense</i>	klosterlav	NT	5
	<i>Sclerophora pallida</i>	bleikdoggnål	NT	3
Mose	<i>Frullania bolanderi</i>	pelsblæremose	VU	3
Tresort	<i>Ulmus glabra</i>	alm	VU	4
Insekt	<i>Aradus truncatus</i>	ospebarktege	NT	1
Fugl	<i>Carpodacus erythrinus</i>	rosenfink	VU	1

Tabell 2: Øvrige registrerte funn av sopp og andre arter i Frilset naturreservat

Artsgruppe	Vitenskapelig navn	Norske navn
Sopp	<i>Albertiniella polyporicola</i>	-
	<i>Antrodia serialis</i>	rekkekjuka
	<i>Bjerkandera adusta</i>	svartrandkjuka
	<i>Ceraceomyces serpens</i>	kameleonskinn
	<i>Conferticium ochraceum</i>	okerskinn
	<i>Corticium roseum</i>	blekrosa barksopp
	<i>Diatrype disciformis</i>	bøkerundskorpe
	<i>Dichomitus campestris</i>	hasselkjuka
	<i>Dumontinia tuberosa</i>	symrebeger
	<i>Entyloma ficariae</i>	hvitfleksot
	<i>Fomes fomentarius</i>	knuskkjuka
	<i>Fomitopsis pinicola</i>	rødrandkjuka
	<i>Ganoderma applanatum</i>	flatkjuka
	<i>Gloeoporus dichrous</i>	tofargekjuka
	<i>Heterobasidion</i>	rotkjuka
	<i>Heterobasidion annosum</i>	fururotkjuka
	<i>Heterobasidion parviporum</i>	granrotkjuka
	<i>Hymenochaete cinnamomea</i>	kanelbroddsopp
	<i>Hysterium pulicare</i>	riflesprekksopp
	<i>Inonotus obliquus</i>	kreftkjuka
	<i>Inonotus radiatus</i>	orekjuka
	<i>Lachnellula resinaria</i>	-
	<i>Lacrymaria lacrymabunda</i>	lodnehatt
	<i>Laetiporus sulphureus</i>	svovelkjuka
	<i>Oxyporus populinus</i>	lønnkjuka
	<i>Peniophora incarnata</i>	rødt torneskinn
	<i>Peniophora limitata</i>	asketorneskinn
	<i>Peziza varia</i>	stubbebegersopp
	<i>Phellinus conchatus</i>	seljekjuka
	<i>Phellinus ferrugineofuscus</i>	granrustkjuka
	<i>Phellinus ferruginosus</i>	rustkjuka
	<i>Phellinus punctatus</i>	putekjuka

<i>Phylloporia ribis</i>	ripskjuke
<i>Phyllotopsis nidulans</i>	ferskenhatt
<i>Piptoporus betulinus</i>	knivkjuke
<i>Polyporus brumalis</i>	grovporet vinterstilkjuke
<i>Sarcoscypha austriaca</i>	skarlagen vårbeger
<i>Scirrhia osmundicola</i>	-
<i>Sillia ferruginea</i>	-
<i>Steccherinum nitidum</i>	praktkjuke
<i>Stereum rugosum</i>	skorpelærsopp
<i>Synchytrium anemones</i>	hvitveisvorte
<i>Trametes ochracea</i>	beltekjuke
<i>Trichaptum abietinum</i>	fiolkjuke
<i>Trichia decipiens</i>	ullklubbe
<i>Trichia scabra</i>	safranullkule
<i>Zythia resinæ</i>	kvaebeger
Andre arter:	
<i>Aconitum septentrionale</i>	tyrihjelm
<i>Actaea spicata</i>	trollbær
<i>Alnus incana</i>	gråor
<i>Anemone nemorosa</i>	hvitveis
<i>Bacidia rubella</i>	almelundlav
<i>Campanula latifolia</i>	storklokke
<i>Carabus coriaceus</i>	lærløper
<i>Chrysosplenium alternifolium</i>	maigull
<i>Convallaria majalis</i>	liljekonvall
<i>Corydalis intermedia</i>	lerkespore
<i>Corylus avellana</i>	hassel
<i>Equisetum arvense</i>	åkersnelle
<i>Ficaria verna</i>	vårkål
<i>Gagea lutea</i>	gullstjerne
<i>Gymnocarpium dryopteris</i>	fugletelg
<i>Hepatica nobilis</i>	blåveis
<i>Homalia trichomanoides</i>	glansmose
<i>Impatiens noli-tangere</i>	springfrø
<i>Matteuccia struthiopteris</i>	strutseving
<i>Mycelis muralis</i>	skogsalat
<i>Oxalis acetosella</i>	gjøkesyre
<i>Paris quadrifolia</i>	firblad
<i>Picea abies</i>	gran
<i>Polydrusus mollis</i>	-



<i>Primula veris</i>	marianøkleblom
<i>Prosternon tessellatum</i>	furusmeller
<i>Radula complanata</i>	krinsflatmose
<i>Reticularia jurana</i>	kanelegg
<i>Rhagium mordax</i>	løvtreløper
<i>Rhytidiadelphus loreus</i>	kystkransmose
<i>Rubus idaeus</i>	bringebær
<i>Salix caprea</i>	selje
<i>Sambucus racemosa</i>	rødhyll
<i>Stachys sylvatica</i>	skogsvinerot
<i>Stellaria nemorum</i>	skogstjerneblom
<i>Uromyces ficariae</i>	vårkålrust
<i>Urtica dioica</i>	stornesle
<i>Viola riviniana</i>	skogfiol