

Sabima kartleggingsnotat 22-2020

## Kartlegging av sopp ved Alna gjennom Svartdalen i Oslo i 2020

Av Anne Christenson, Oslo og omland sopp- og nyttevekstforening/Romerike sopp- og nyttevekstforening



Foto: Anne Christenson

## Alnaelva gjennom Svartdalen

*Emneord: sopp, kartlegging, Svartdalen, Alna*

Oslo og omland sopp- og nyttevekstforening og Romerike sopp- og nyttevekstforening startet i 2016 en kartleggingsgruppe. Vi har som mål om å bli bedre kartleggere, slik at registreringene på Artsobservasjoner.no blir bedre. Det er i første rekke sopp vi registrerer, men annet av interesse blir også registrert. I år har vi hatt en tur i måneden til Svartdalen. Oppmøtestedet har vært Brynseng T-bane med endepunkt i Svartdalsparken ved Kværnerbyen.



Dette er et interessant område siden elva slynger seg gjennom «urskogen», en skog bestående av blant annet alm, lind, gråor og hegg. Langs Alna i Svartdalen ligger det mengder læger av alm som følge av almesyken som blomstret opp på 80 tallet. Bymiljøetaten som skjøtter området, har stort sett latt dødveden ligge. Den har blitt lagt på oppsamlingsplasser eller fått ligge der treet har falt.

Det siste tiåret har flere almeelskende sopp etablert seg på alm i området, først kom skrukkeøre *Auricularia mesenterica*, og nå har almeskinn *Granulobasidium vellereum* og kastanjestilkjuka *Polyporus badius* etablert seg. Disse artene har vi registrert flere på steder. Røykkjuka *Bjerkandera fumosa* er en annen vedboende art som trives godt på alm.

Vår første kartleggingstur var 8. mars 2020. Den neste turen måtte vi avlyse på grunn av korona, men den 10. mai møttes vi igjen og har gjennomført kartleggingturene med unntak av juli. Denne avlyste vi på grunn av ekstremvær. Under har jeg listet opp noen av funnene som ifølge Artsobservasjoner.no har få funn i Oslo. På kartleggingsturene har det vist seg at det er mest vedboende sopp å finne. Vi har sett noen bakkeboende sopp, men vegetasjonen er enkelte steder tett og det kan være vanskelig å oppdage soppen. En annen grunn er at årets soppesong har vært spesiell, med generelt lite sopp i naturen. Seks av funnene er det tatt belegg på og sendt til Naturhistorisk museum, Universitetet i Oslo.

### Kartleggingstur 8. mars

På denne turen ble det registrert 38 funn.

Kvisthullskjellsopp *Pholiota limonella*

*Ozonium aureum* – Dette er 1. funnet i Oslo og 2. funnet i Norge.



*Ozonium aureum*

Foto: Helge Braathen

### Kartleggingstur 10. mai

På denne turen ble det registrert 36 funn.

Dverggelémusling *Hohenbuehelia cyphelliformis* – Funnet igjen i juni. Dette er 3. og 4. funnet i Oslo, og 7. og 8. funnet i Norge.

Kopperkullsopp *Hypoxylon rubiginosum* – Funnet igjen i juni, august og september. Den er funnet 8 ganger i Oslo, derav 5 funn i Svartdalen i år.

*Lachnum brevipilosum* – Dette er 2. funnet i Oslo og 7. funnet i Norge.

*Lasionectria vulpina* – Denne er ny for Norge og 15. funnet i verden.

*Merismodes fasciculata* – Dette er 4. funnet i Oslo

*Orbilium delicatula* – Dette er 1. funnet i Oslo og 16. funnet i Norge.

*Rosellinia subsimilis* – Dette er 3. funnet i Oslo.



Dverggelémusling *Hohenbuehelia cyphelliformis* Foto: Edvin W. Johannesen

### Kartleggingstur 7. juni

På denne turen ble det registrert 27 funn.

Blågrå ragghengeskål *Lachnella alboviolascens* – Funnet igjen i august.

Stor knippesprøsopp *Homophron spadiceum* – Finnet igjen i oktober.



Blågrå ragghengeskål *Lachnella alboviolascens*

Foto: Siv Moen

### Kartleggingstur 2. august

På denne turen ble det registrert 58 funn.

Barkhette *Mycena meliigena*

Gråskål *Mollisia cinerea*

Hinnestift *Stemonitopsis typhina*

*Hyalorbilia inflatula* – Dette er 3. funnet i Oslo.

*Hydropisphaera peziza* – Dette er 6. funnet i Norge. Eneste tidligere funn i Oslo er fra 1878 (A. Blytt).

Kastanjestilkkjuka *Polyporus badius* – Funnet igjen i september og oktober. (VU)

Krittpipe *Henningsomyces candidus* – Dette er 3. funnet i Oslo

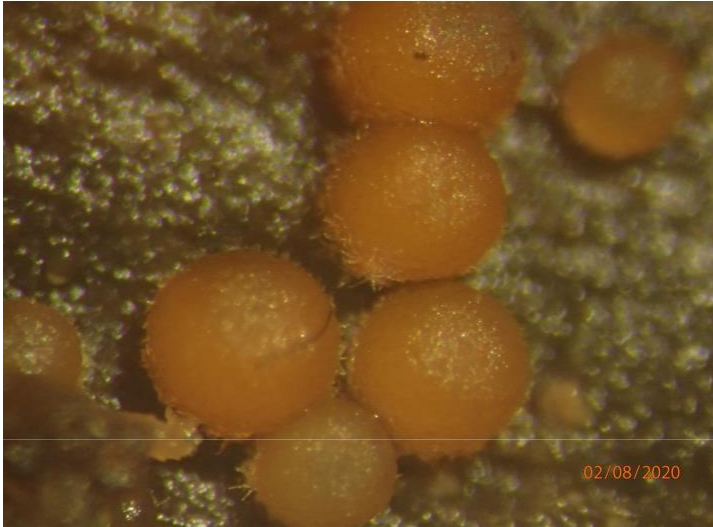
*Lasiosphaeris hirsuta* – Funnet igjen i september. Dette er 2. og 3. funnet i Oslo

Lundvokspigg *Mycoacia uda* – Dette er 2. funnet i Oslo. Rødlistet (VU).

Rakletrekraft *Neonectria ditissima* – Dette er 1. funnet i Oslo.

*Strossmayeria basitricha* – Dette er 1. funnet i Oslo og 5. funnet i Norge.

*Trichia crateriformis* – Dette er 3. funnet i Oslo.



*Hydropisphaera peziza*

Foto: Edvin W. Johannesen

### Kartleggingstur 13. september

På denne turen ble det registrert 50 funn.

*Calycellinaalniella* – Dette er 1. funnet i Oslo

*Peziza succosella* – Dette er 1. funnet i Oslo og 2. funnet i Norge



*Peziza succosella*

Foto: Siv Moen

### Kartleggingstur 11. oktober

På denne turen ble det registrert 64 funn.

Glasskjuke *Physisporinus vitreus*

Glatt muslingsopp *Crepidotus applanatus*

Lysfiolett gelébeger *Neobulgaria pura*



Lysfiolett gelébeger *Neobulgaria pura*

Foto Helge Braathen

### Kartleggingstur 1. november

På denne turen ble det registrert 39 funn.

Gelépute *Ascotremella faginea* – Dette er det 3. funn i Oslo

Kastanjesprøsopp *Psathyrella piluliformis* – Dette er det 4. funn i Oslo



Kastanjesprøsopp *Psathyrella piluliformis* Foto: Berit Nyrud

## Kartleggingstur 6. desember

På denne turen ble det registrert 52 funn. *Exosporiella fungorum* - Dette er det 5. funnet i Oslo



*Exosporiella fungorum*

Foto: Berit Nyrud

## Arbeidsmetode

Noe av soppen klarer vi å bestemme i felt, mens andre arter må mikroskoperes eller sjekkes opp i litteraturen. Vi fordeler arbeidet med registreringene mellom oss og jobber hver for oss hjemme. Sopp som må jobbes mer med, blir fordelt utifra hvem som sitter med kunnskap om denne arten og/eller kan mikroskopere.

Deltakere:

Helge Braathen

Berit Nyrud

Siv Moen

Edvin W. Johannesen

Rune Zakariassen

Anne Christenson

Siri Khalsa

Toril Deildok

Anette Myrlien

Torfinn Bjørseth

Ida Bielke

Nils Edvard Stokke

Jørgen Aspden Schyberg

Ingrid Kristensen Bjørnaali

Her er en liste over funnene:

Rødliste kategori	Artsnavn	Vitenskapelig navn
NT	almekullsopp	<i>Hypoxylon vogesiacum</i>
VU	almeskinn	<i>Granulobasidium vellereum</i>
	barkhette	<i>Mycena meliigena</i>
	begerfingersopp	<i>Artomyces pyxidatus</i>
	beltekjuke	<i>Trametes ochracea</i>
	besk lærhatt	<i>Panellus stypticus</i>
	besk svovelsopp	<i>Hypholoma fasciculare</i>
	bispelue	<i>Gyromitra infula</i>
	bjørkemusling	<i>Trametes betulina</i>
	blek blåkjuke	<i>Postia alni</i>
	blek nettsopp	<i>Byssomerulius corium</i>
	blekrosa barksopp	<i>Corticium roseum</i>
	blodhette	<i>Mycena haematopus</i>
	blågrå ragghengeskal	<i>Lachnella alboviolascens</i>
	blågrå østerssopp	<i>Pleurotus ostreatus</i>
	bredt stubbehorn	<i>Xylaria polymorpha</i>
	bruskbevre	<i>Exidia candida cartilaginea</i>
	brødkorg	<i>Crucibulum laeve</i>
	bukettklubbe	<i>Metatrichia vesparia</i>
	bøkekjuke	<i>Trametes gibbosa</i>
NT	bølgekjuke	<i>Spongiporus undosus</i>
	Calycellina alniella	<i>Calycellina alniella</i>
	drueslim	<i>Badhamia utricularis</i>
	dverggaffel	<i>Calocera cornea</i>
	dverggelémusling	<i>Hohenbuehelia cyphelliformis</i>
	dvergmuslingsopp	<i>Resupinatus applicatus</i>
	elfenbenshette	<i>Mycena flavoalba</i>
	Exosporiella fungorum	<i>Exosporiella fungorum</i>
	favnvedsopp	<i>Cylindrobasidium evolvens</i>
	finporet vinterstilkjuke	<i>Polyporus ciliatus</i>
	fiolbeger	<i>Ascocoryne cylichnium</i>
	flatkjuke	<i>Ganoderma applanatum</i>
	flatklokkehatt	<i>Galerina marginata</i>
	frynsepiggflak	<i>Steccherinum fimbriatum</i>
	gelépute	<i>Ascotremella faginea</i>
	glasskjuke	<i>Physisporinus vitreus</i>
	glatt muslingsopp	<i>Crepidotus applanatus</i>
	glimmerblekksopp	<i>Coprinellus micaceus</i>
	greinknorteskinn	<i>Lyomyces crustosus</i>



Rødliste kategori	Artsnavn	Vitenskapelig navn
	grynbevre	<i>Myxarium nucleatum</i>
	grå blekksopp	<i>Coprinopsis atramentaria</i>
	gråskål	<i>Mollisia cinerea</i>
	gul gelésopp	<i>Tremella mesenterica</i>
	gulgrønn lærhatt	<i>Sarcomyxa serotina</i>
	gulskivemuslingsopp	<i>Crepidotus caspari</i>
	gult dvergbeger	<i>Bisporella citrina</i>
	hinnestift	<i>Stemonitopsis typhina</i>
	hjulseigsopp	<i>Marasmius rotula</i>
	honningsopper	<i>Armillaria</i>
	hvit knippesopp	<i>Leucocybe connata</i>
	hvit rynkesopp	<i>Plicatura nivea</i>
	Hyalorbilia inflatula	<i>Hyalorbilia inflatula</i>
	Hydropisphaera peziza	<i>Hydropisphaera peziza</i>
	kanelkjuke	<i>Hapalopilus rutilans</i>
	kastanjesprøsopp	<i>Psathyrella piluliformis</i>
VU	kastanjestilkkjuke	<i>Polyporus badius</i>
	kløyvsopp	<i>Schizophyllum commune</i>
	knivkjuke	<i>Piptoporus betulinus</i>
	knuskkjuke	<i>Fomes fomentarius</i>
	kongesjampinjong	<i>Agaricus augustus</i>
	kopperkullsopp	<i>Hypoxyton rubiginosum</i>
	krittpipe	<i>Henningsomyces candidus</i>
	kullskorpe	<i>Kretzschmaria deusta</i>
	kvisthullskjellsopp	<i>Pholiota limonella</i>
	labyrintkjuke	<i>Cerrena unicolor</i>
	Lachnum brevopilosum	<i>Lachnum brevopilosum</i>
	Lasionectria vulpina	<i>Lasionectria vulpina</i>
	Lasiosphaeris hirsuta	<i>Lasiosphaeris hirsuta</i>
	lilla lærhatt	<i>Panellus ringens</i>
	lilla silketrevlesopp	<i>Inocybe lilacina</i>
VU	lundvokspigg	<i>Mycoacia uda</i>
	lysfiolett gelébeger	<i>Neobulgaria pura</i>
	lærskål	<i>Encoelia furfuracea</i>
	lønnkjuke	<i>Oxyporus populinus</i>
	matblekksopp	<i>Coprinus comatus</i>
	Merismodes fasciculata	<i>Merismodes fasciculata</i>
	myk muslingsopp	<i>Crepidotus mollis</i>
	naftalinlærsopp	<i>Scytinostroma portentosum</i>
	Neodasyscypha cerina	<i>Neodasyscypha cerina</i>

Rødliste kategori	Artsnavn	Vitenskapelig navn
	opalbevre	<i>Exidia thuretiana</i>
	oransje kjukesnylter	<i>Hypomyces aurantius</i>
	Orbilja delicatula	<i>Orbilja delicatula</i>
	orekjuke	<i>Inonotus radiatus</i>
	ospekullsopp	<i>Nemania serpens</i>
	Ozonium aureum	<i>Ozonium aureum</i>
	Peziza succosella	<i>Peziza succosella</i>
	Phaeotremella frondosa	<i>Phaeotremella frondosa</i>
	pinnehatt	<i>Tubaria furfuracea</i>
	pluggsopp	<i>Paxillus involutus</i>
	praktkjuke	<i>Steccherinum nitidum</i>
	putekjuke	<i>Phellinus punctatus</i>
	pærerøysopp	<i>Lycoperdon pyriforme</i>
	raggkjuke	<i>Trametes hirsuta</i>
	rakletrekraft	<i>Neonectria ditissima</i>
	raspskjellsopp	<i>Pholiota squarrosa</i>
	riflesprekksopp	<i>Hysterium pulicare</i>
	Rosellinia subsimilis	<i>Rosellinia subsimilis</i>
	rosettsopp	<i>Phlebia radiata</i>
	rustkjuke	<i>Phellinus ferruginosus</i>
	rynkehette	<i>Mycena galericulata</i>
	rynketåre	<i>Dacrymyces lacrymalis</i>
	rødrandkjuke	<i>Fomitopsis pinicola</i>
	rødt torneskinn	<i>Peniophora incarnata</i>
	rødvorte	<i>Nectria cinnabarina</i>
	røykkjuke	<i>Bjerkandera fumosa</i>
	safranullkule	<i>Trichia scabra</i>
	seljebevre	<i>Exidia recisa</i>
	seljekjuke	<i>Phellinus conchatus</i>
	silketrevlesopp	<i>Inocybe geophylla</i>
	sjokoladeegg	<i>Leocarpus fragilis</i>
	skjellmuslingsopp	<i>Crepidotus mollis calolepis</i>
	skjermopp	<i>Pluteus cervinus</i>
	skorpekjuke	<i>Datronia mollis</i>
	skorpelærsopp	<i>Stereum rugosum</i>
NT	skrukkeøre	<i>Auricularia mesenterica</i>
	slimhorn	<i>Ceratiomyxa fruticulosa</i>
	småsporet grønnbeger	<i>Chlorociboria aeruginascens</i>
	sokkjuke	<i>Polyporus leptoccephalus</i>
	sotegg	<i>Reticularia lycoperdon</i>

Rødliste kategori	Artsnavn	Vitenskapelig navn
	sotstift	<i>Stemonitis fusca</i>
	stankparasollsopp	<i>Lepiota cristata</i>
	stor knippesprøsopp	<i>Homophron spadiceum</i>
	Strossmayeria basitricha	<i>Strossmayeria basitricha</i>
	strutsevingepipe	<i>Woldmaria filicina</i>
	stubbebleksopp	<i>Coprinellus disseminatus</i>
	stubbehorn	<i>Xylaria hypoxylon</i>
	stubbeskjellsopp	<i>Kuehneromyces mutabilis</i>
	svartbevne	<i>Exidia nigricans</i>
	svartrandkjuke	<i>Bjerkandera adusta</i>
	svartstilkjuke	<i>Polyporus melanopus</i>
	svovelkjuke	<i>Laetiporus sulphureus</i>
	sølvglanssopp	<i>Chondrostereum purpureum</i>
	søskenfiolbeger	<i>Ascocoryne sarcoides</i>
	tannsopp	<i>Basidiaradulum radula</i>
	teglkjuke	<i>Daedaleopsis confragosa</i>
	teglrød svovelsopp	<i>Hypholoma lateritium</i>
	tobakksbroddsopp	<i>Hydnoporia tabacina</i>
	Trichia crateriformis	<i>Trichia crateriformis</i>
	tægersopp	<i>Clitocybula platyphylla</i>
	tåresopp	<i>Dacrymyces stillatus</i>
	tåresopper	<i>Dacrymycetes</i>
	ullklubbe	<i>Trichia decipiens</i>
	ullkule	<i>Trichia varia</i>
	ulvemelk	<i>Lycogala epidendrum</i>
	valkildkjuke	<i>Phellinus lundellii</i>
	viftelærsopp	<i>Stereum subtomentosum</i>
	vifteryngesopp	<i>Plicatura crispa</i>
	vintersopp	<i>Flammulina velutipes</i>
	vorterøyksopp	<i>Lycoperdon perlatum</i>