

Sabima kartleggingsnotat 19, 2020

Kartlegging av vedboende sopp i rik barskog i Oslo og Viken i 2020.

av Siri Khalsa og Thomas Krogh

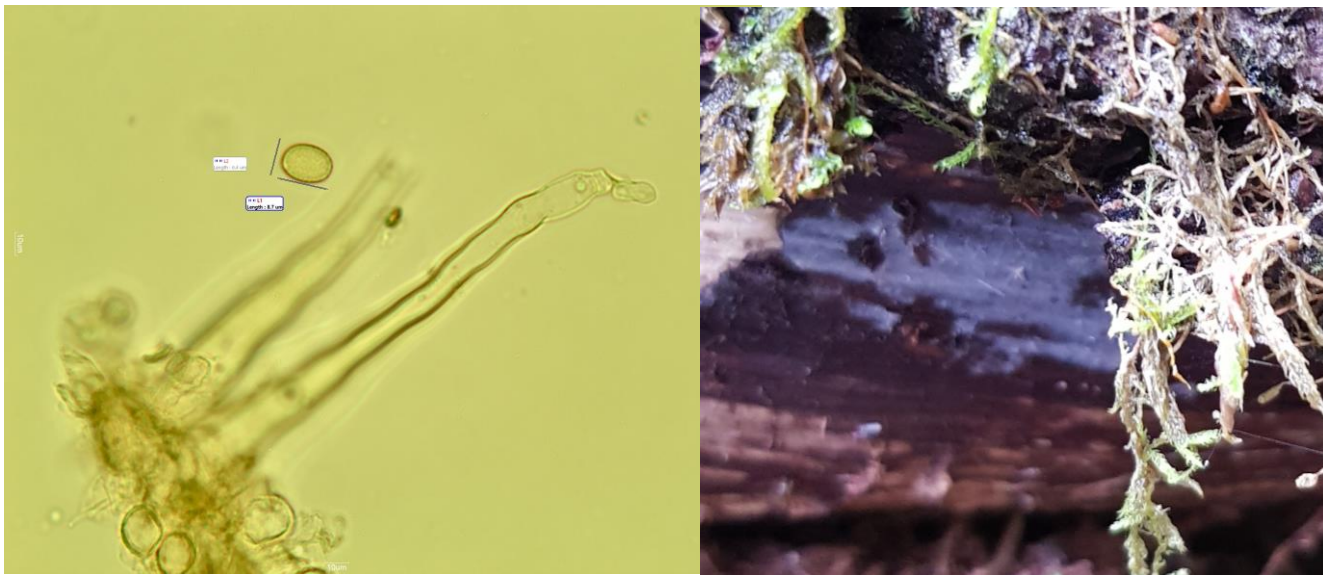


Øverst, Bonnebekken mars 2020. Nederst, Huldretjernet, Bærum sept.2020

Kartlegging av vedboende sopp i rik barskog i Oslo og Viken i 2020.

Emneord: Vedboende sopp, rødlistearter, lav, Oslo, Viken

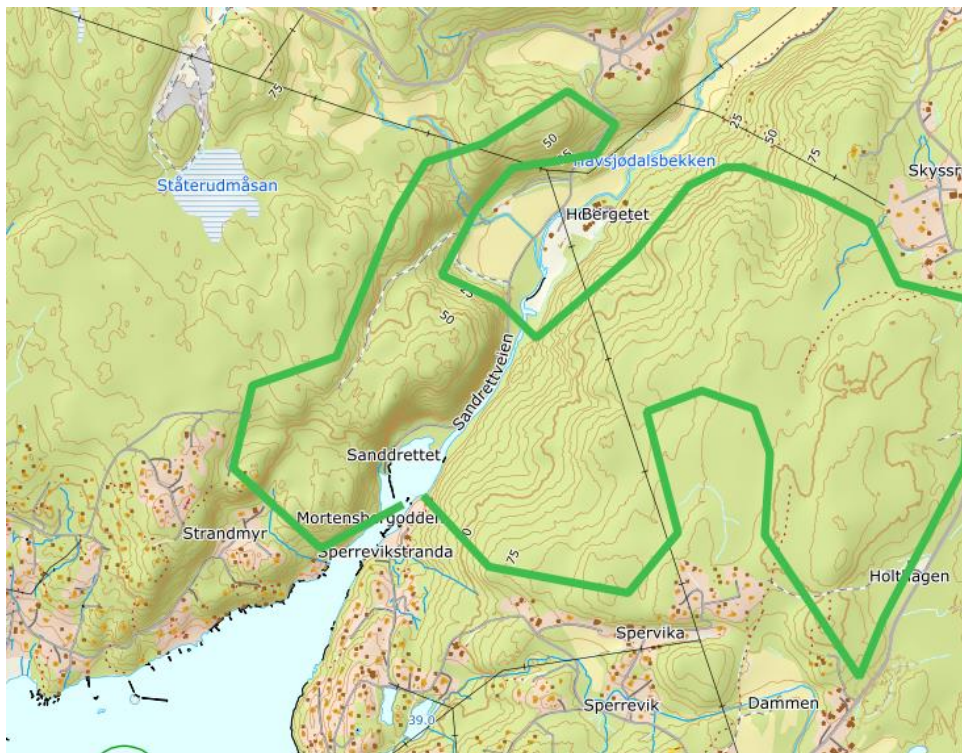
Takk for støtten til registrering av vedboende sopp i rik barskog i Oslo og Viken! Det har blitt gjennomført 22 turer med 2-4 personer i perioden 12. januar til 10. nov. Kartleggingslokaliteter har vært i gammel produktiv barskog i Oslo og Viken, uten formell beskyttelse, og tidligere dårlig kartlagt, spesielt vedr. vedboende sopp. Det er et generelt stort hogstpress i rike barskoger og fokuset har vært rødlistearter. Det har blitt sendt verneforslag til fylkesmannen for fire verneverdige skoger som et resultat av artsregistreringen og to grunneiere har fått brosjyre om frivillig vern. I løpet av sommeren og høsten 2020 er det blitt gjennomført 24 kartleggingsturer til 16 lokaliteter og registrert 242 arter vedboende sopp og lav hvorav 93 er rødlistearter. Det ble registrert arter i, blant annet, følgende områder: Assuren i Nordre Frogn, Kurud i Oppegård, Sandrettet i Nordre Frogn, Nymøllåsen i Nordre Frogn, Holthaugen i Nordre Frogn, Bonnebukta i Nordre Frogn, Blankmyr i Nesodden, Høgåsen i Oslo, Triungsvannet i Oslo, Langmyrdalen i Lier, Høgbrennåsen i Lier, Kveldsrohøgda i Nordmarka, Eineåsen i Bærum, Vensåsseter i Bærum og Svartputten i Nittedal. Funn ble bestemt ved hjelp av mikroskop og funnene er lagt inn i artsobservasjoner på prosjektet kartleggingsmidler Sabima. Nedenfor er to storlokaliteter beskrevet som ble særlig prioritert for kartlegging.



Eggsporestålskinn (*Xenasma rimicola*) VU. Ved Triungsvannet. Foto: Siri Khalsa

Indre Hallangspollen

Indre Hallangspollen har høye naturverdier og et stort spenn av rødlistearter. Skogområdet er på 930 daa og det ble funnet blant annet, hettekjuke DD, dynekjuke (EN), prikkporekjuke (EN), pastellkjuke (EN), huldrevokskinn (VU), dråpekjuke (VU), rustskinn (VU) og grønnsko (fredet). Det består av rik barnaturskog med store mengder dødved samt edelløvskog og oreskoger ved havsjødalsbekken. Ti viktige naturtyper er avgrenset i området som med fordel kan knyttes sammen til et stort og sammenhengende verneområde som vil kunne være et viktig bidrag til vern av rike skogtyper i lavlandet.



Hettekjuke (*Skeletocutis ochroalba*) DD



Bra med dødved i Holtågen



Dynekjuke (*Perenniporia subacida*) EN



Pastellkjuke (*Postia placenta*) EN



Rustskinn (*Crustoderma dryinum*) VU

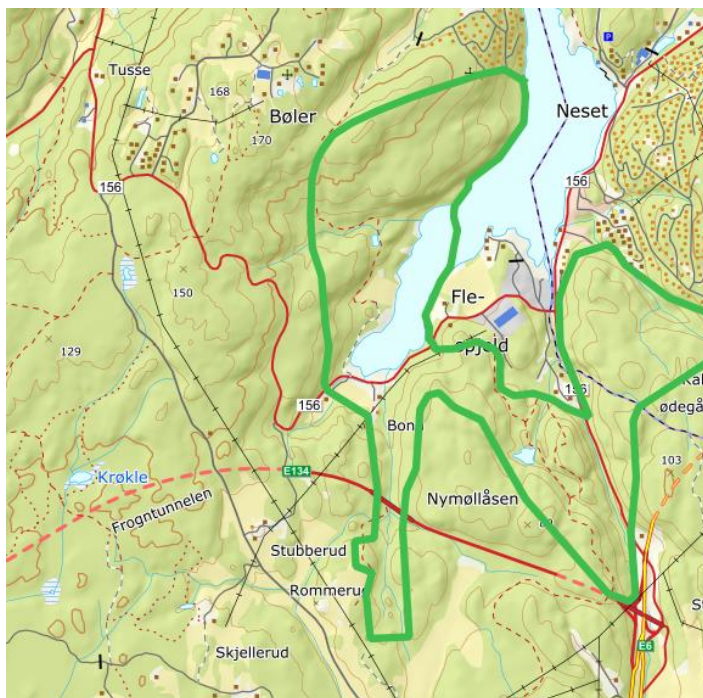


Artsfunn fra Indre Hallangspollen 2020

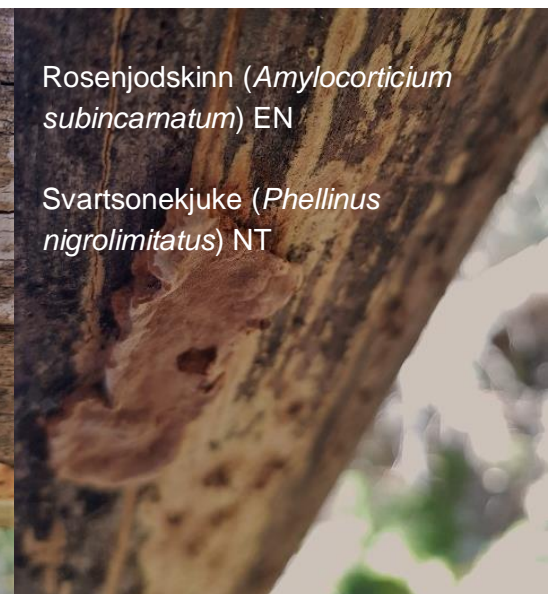
NT	rynkeskinn	<i>Phlebia centrifuga</i>	Holtehaugen
NT	bølgekjuke	<i>Spongiporus undosus</i>	Holtehaugen
NT	rugleskinn	<i>Metulodontia nivea</i>	Holtehaugen
NT	grankullskorpe	<i>Camarops tubulina</i>	holtehaugen
VU	huldrevoksskinn	<i>Phlebia subulata</i>	Holtehaugen
VU	huldrevoksskinn	<i>Phlebia subulata</i>	Holtehaugen
VU	huldrevoksskinn	<i>Phlebia subulata</i>	Holtehaugen
	skigardkjuke	<i>Skeletocutis biguttulata</i>	Holtehaugen
NT	grankullskorpe	<i>Camarops tubulina</i>	Holtehaugen
NT	rynkeskinn	<i>Phlebia centrifuga</i>	Holtehaugen
VU	rustskinn	<i>Crustoderma dryinum</i>	Holtehaugen
NT	rynkeskinn	<i>Phlebia centrifuga</i>	Holtehaugen
NT	bølgekjuke	<i>Spongiporus undosus</i>	Holtehaugen
NT	rynkeskinn	<i>Phlebia centrifuga</i>	Holtehaugen
	granrustkjuke	<i>Phellinus ferrugineofuscus</i>	Holtehaugen
	labyrintkjuke	<i>Cerrena unicolor</i>	Holtehaugen
NT	svartsoneskjuka	<i>Phellinus nigrolimitatus</i>	Holtehaugen
NT	rosenkjuka	<i>Fomitopsis rosea</i>	Holtehaugen
VU	klengekjuka	<i>Skeletocutis brevispora</i>	Holtehaugen
	grynbarsopp	<i>Resinicium bicolor</i>	Holtehaugen
	tannfiolkjuka	<i>Trichaptum fuscoviolaceum</i>	Holtehaugen
EN	dynekjuka	<i>Perenniporia subacida</i>	Holtehaugen
NT	svartsoneskjuka	<i>Phellinus nigrolimitatus</i>	Holtehaugen
EN	pastellkjuka	<i>Rhodonia placenta</i>	Holtehaugen
NT	grankullskorpe	<i>Camarops tubulina</i>	Holtehaugen
VU	ravnål	<i>Chaenothecopsis montana</i>	Holtehaugen
	tretåspett	<i>Picoides tridactylus</i>	Holtehaugen
NT	rynkeskinn	<i>Phlebia centrifuga</i>	Holtehaugen
NT	svartsoneskjuka	<i>Phellinus nigrolimitatus</i>	Holtehaugen
VU	gul snyltekjuka	<i>Antrodiella citrinella</i>	Holtehaugen

Indre Bunnefjord Skogene

Utgjør omtrent 1550 daa og inneholder et stort antall rødlistearter over flere artsgrupper. Området er preget av rike sediment avsetninger fra Bunnefjorden og rike skogtyper blant annet, gammelbarskog, rik edelløvskog, rik sump- og kildeskog og viktige bekkedrag. Bukta/våtmarksområdene har store biologiske kvaliteter og er viktig for mange fuglearter.



Rosenkjuke (*Fomitopsis rosea*)
NT



Rosenjodskinn (*Amylocorticium subincarnatum*) EN
Svartsonekjuke (*Phellinus nigrolimitatus*) NT



Artsfunn fra Indre Bundefjord skogene 2020

VU	huldrevoksskinn	<i>Phlebia subulata</i>	Bonneholet
	blåveis	<i>Hepatica nobilis</i>	Bonneholet
	rødhodenål	<i>Calicium salicinum</i>	Bonneholet
	kysttornemose	<i>Mnium hornum</i>	Bonneholet
	algevoksskinn	<i>Phlebia subcretacea</i>	Bonneholet
	grynbarsopp	<i>Resinicium bicolor</i>	Bonneholet
	kantkonvall	<i>Polygonatum odoratum</i>	Bonneholet
EN	prikkporekjuke	<i>Skeletocutis jelicii</i>	Bonneholet nordvest
	storknorteskinn	<i>Kneiffiella alutacea</i>	Bonneholet nordvest
	isabellabarsopp	<i>Botryobasidium isabellinum</i>	Bonneholet nordvest
	hinneknorteskinn	<i>Hastodontia hastata</i>	Bonneholet nordvest
VU	klengekjuke	<i>Skeletocutis brevispora</i>	Bonneholet vest
	<i>Skeletocutis delicata</i>	<i>Skeletocutis delicata</i>	Tjuåsen øst
VU	gul snyltekjuke	<i>Antrodiella citrinella</i>	Kaksrudåsen
	palmemose	<i>Climacium dendroides</i>	Kaksrudåsen
	furu	<i>Pinus sylvestris</i>	Kaksrudåsen
	vårtåre	<i>Heterotextus alpinus</i>	Kaksrudåsen
	praktbarsopp	<i>Veluticeps abietina</i>	Kaksrudåsen
	vedmusling	<i>Gloeophyllum sepiarium</i>	Kaksrudåsen
NT	rynkeskinn	<i>Phlebia centrifuga</i>	Kaksrudåsen
NT	grønnsko	<i>Buxbaumia viridis</i>	Tjuåsen
	putevrimose	<i>Tortella tortuosa</i>	Tjuåsen
	hvit tømmerkjuke	<i>Antrodia sinuosa</i>	Nymøllåsen
	okerskinn	<i>Conferticium ochraceum</i>	Nymøllåsen
	piggbroddsopp	<i>Asterodon ferruginosus</i>	Nymøllåsen
NT	rosenkjuke	<i>Fomitopsis rosea</i>	Nymøllåsen
EN	rosenjodskinn	<i>Amylocorticium subincarnatum</i>	Nymøllåsen
	greinknorteskinn	<i>Lyomyces crustosus</i>	Nymøllåsen
EN	rosenjodskinn	<i>Amylocorticium subincarnatum</i>	Nymøllåsen
	rekkekjuke	<i>Antrodia serialis</i>	Bonn
	labyrintkjuke	<i>Cerrena unicolor</i>	Bonn
NT	rynkeskinn	<i>Phlebia centrifuga</i>	Bonn
NT	grankullskorpe	<i>Camarops tubulina</i>	Bonn
NT	svartsonekjuke	<i>Phellinus nigrolimitatus</i>	Bonn
EN	rosenjodskinn	<i>Amylocorticium subincarnatum</i>	Bonnebukta
NT	grankullskorpe	<i>Camarops tubulina</i>	Bonnebukta



NT	svartsonekjuke	<i>Phellinus nigrolimitatus</i>	Bonnebukta
NT	bølgekjuke	<i>Spongiporus undosus</i>	Bonnebukta
	duftkjuke	<i>Gloeophyllum odoratum</i>	Bonnebukta
	tysbast	<i>Daphne mezereum</i>	Bonnebukta
	praktkjuke	<i>Steccherinum nitidum</i>	Bonnebukta
	orekjuke	<i>Inonotus radiatus</i>	Bonnebukta
NT	svartsonekjuke	<i>Phellinus nigrolimitatus</i>	Bonnebukta
NT	bølgekjuke	<i>Spongiporus undosus</i>	Bonnebukta
	gammelgranlav	<i>Lecanactis abietina</i>	Bonnebukta
	grynmarksopp	<i>Resinicium bicolor</i>	Furuåsen
	skigardkjuke	<i>Skeletocutis biguttulata</i>	Furuåsen
	labyrintkjuke	<i>Cerrena unicolor</i>	Furuåsen
	kystkransmose	<i>Rhytidiadelphus loreus</i>	Furuåsen