



Sabima kartleggingsnotat 17, 2019

Kartlegging av vedboende sopp og lavarter i gammelskog i Oslo, Buskerud og Akershus 2019

Av Siri Khalsa og Thomas Krogh



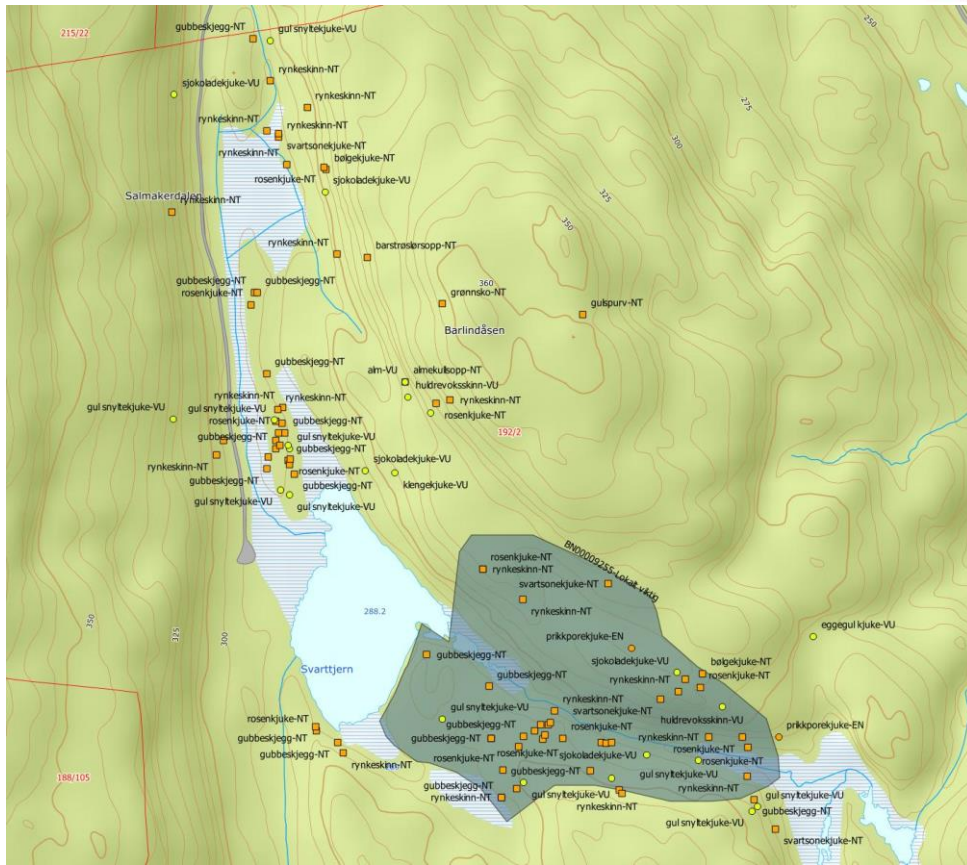


Emneord: vedboende sopp, gammelskog, rødlistede arter

Takk Sabima for støtten til artsregistrering i gammelskog i Oslo og Akershus! Det har foreløpig i 2019 blitt gjennomført 37 kartleggingsturer i gammelskog. Vi har registrert tilsammen omtrent 400 artsforekomster i gammelskogområder hvorav omtrent 250 forekomster av rødlistearter, ofte i områder med få artsregistreringer fra før. Lokalteter ble valgt ut med sikte på størrelse, alder, bonitet og pressområder. Vi registrerte vedboende sopp og lav i blant annet disse gammelskogsområdene: Vardåsen Asker, Bårudtjernet Røyken, Slåbråtan Oppegård, Strutåsen Enebakk, Delingsbekken Bærum, Barlindåsen Hole. 14 områder godkjent for hogst i Oslomarka ble også undersøkt, artsfunn publisert og myndigheter underrettet. Funn ble bestemt ved hjelp av mikroskop og eventuelt konsultasjon av ekstern kompetanse. Funnene er lagt inn i artsobservasjoner på prosjektet "Kartleggingsmidler Sabima".

Barlindåsen Hole

Skogen ble besøkt 13/9, 18/9, 19/9 og 25/9. Barlindåsen ble omtalt som verneverdig allerede i 1999 i en rapport "Barskogsundersøkelser på Østlandet i forbindelse med utvidet verneplan" av NINA. Noe av område omtalt fra 1999 er blitt avvirket men det som gjenstår er fortsatt av høy kvalitet. Ifølge NINA-rapport (Evaluering av norsk skogvern 2016) er det behov for mer vern i produktiv skog i lavlandet. Vår vurdering av område er at Barlindåsen er blant de få større gammelskogsområdene igjen med verneverdier i Nordmarka/Krokskogen, unntatt verneområder. Det var ingen registrerte arter i skogen og mange rødlistearter ble registrert i løpet av fire dager med artsjakt. Grunneier er Olsen skoger ANS. Av respekt for skogeier ble han informert om artsfunnene før artene ble publisert i artskart. Nedenfor er kartoversikt over artene registrert i skogen og bilder av den nydelige skogstrukturen.





Eggegulkjuka (*Perenniporia tenuis*) på ospelæger.

Vardåsen Asker

Skogen ved Vardåsen ble besøkt 6/6 og 27/6. Området inneholder gammel lavlandsgranskog delvis i bratt terreng, og omslutter Oppsjømyrene naturreservat. Området har stor verdi for friluftslivet. Den brattere delen av området er lite påvirket av moderne skogbruk.

	rosenkremskinn	<i>Hyphoderma roseocreum</i>
	mykkjuka	<i>Trechispora mollusca</i>
	hengeaks	<i>Melica nutans</i>
NT	grankullskorpe	<i>Camarops tubulina</i>
VU	klengekjuka	<i>Skeletocutis brevispora</i>
	labyrintkjuka	<i>Cerrena unicolor</i>



tjæretorneskinn

Peniophora pithya

isabellabarksopp

Botryobasidium isabellinum

Blystadlia Lørenskog

Skogen ble besøkt 11/9 og 27/6.

Blystadlia er en litt større sammenhengende naturskog med noen lommer med dødved/granlæger. Nærhet til bebyggelse og gode turstier gjør at friluftslivsverdiene er av særdeles høy kvalitet. Funnliste under. Grunneier ble kontaktet i forkant og i etterkant av befaringene.

EN	rosenjodskinn	<i>Amylocorticium subincarnatum</i>
EN	rosenjodskinn	<i>Amylocorticium subincarnatum</i>
EN	prikkporekjuke	<i>Skeletocutis jelicii</i>
VU	ravnål	<i>Chaenothecopsis montana</i>
	rødskevanelørsopp	<i>Cortinarius semisanguineus</i>
	rødskjellslørsopp	<i>Cortinarius bolaris</i>
	klumpslørsopp	<i>Cortinarius varius</i>
	nektarslørsopp	<i>Cortinarius talus</i>
	<i>Cortinarius anomalochrascens</i>	<i>Cortinarius anomalochrascens</i>
	grankransslørsopp	<i>Cortinarius saginus</i>
	praktslørsopp	<i>Cortinarius cumatilis</i>



Læger med Rosenjodskinn (EN).

Huldretjern Bærum

Skogen ved Huldretjernet ble besøkt 17/10 og 08/11.

Gammelskogen ved huldretjernet er på opptil 300daa med et kjerneområde på 120daa og er av høy kvalitet med flersjiktet eldre naturskog med over gjennomsnittet grove dimensjoner på liggende og stående dødved. Vår vurdering på bakgrunn av alder og mengde dødved er at verneverdiene er høye. Det er potensiale for å finne mange flere arter enn det som er foreløpig registrert på grunn av snødekke ved artsjakt.

	skiferkjuke	Skeletocutis carneogrisea
NT	rynkeskinn	Phlebia centrifuga
	duftskinn	Cystostereum murrayi
NT	rynkeskinn	Phlebia centrifuga
NT	svartsonekjuke	Phellinus nigrolimitatus
	gul barksopp	Vesiculomyces citrinus
EN	rosenjodskinn	Amylocorticium subincarnatum
	strengeskjuke	Porpomyces mucidus

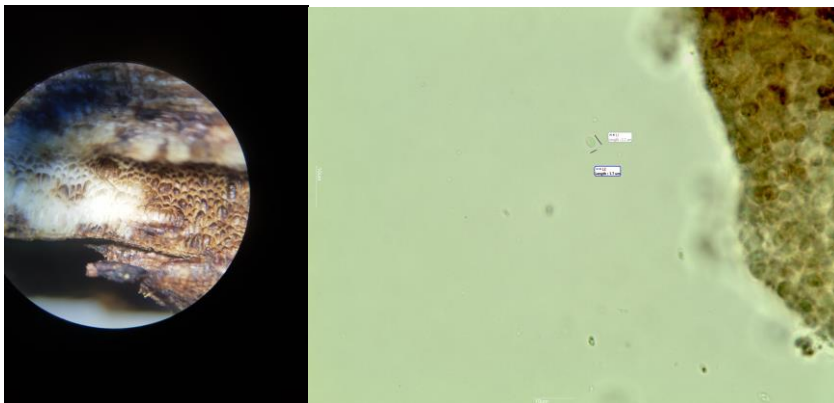


EN

prikkporekjuke

Skeletocutis jelicii





Prikkporekjuke (*Ceriporiopsis jelicii*). Små porer og små ellipsoide sporer.

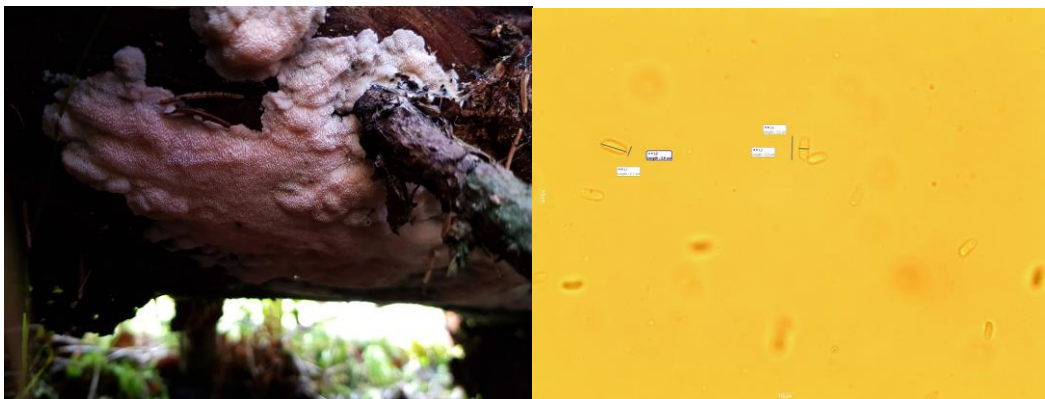


Blankemyr/Sefjell Nesodden

Skogen ble besøkt 04/06 og 25/10.

Skogen er et av de få litt større sammenhengende gammelskogsområdene på Nesodden.

VU	klengekjuke	<i>Skeletocutis brevispora</i>
EN	pastellkjuke	<i>Rhodonina placenta</i>
	skigardkjuke	<i>Skeletocutis biguttulata</i>
VU	gul snyltekjuke	<i>Antrodiella citrinella</i>
NT	svartsonekjuke	<i>Phellinus nigrolimitatus</i>
VU	sjokoladekjuke	<i>Junghuhnia collabens</i>



Pastellkjuke (*Rhodonina placenta*) EN.



Bårsrudtjernet Røyken

Området rundt Bårsrudtjernet ble besøkt 15.5, 21.8 og 23.10 etter anbefaling fra Naturvernforbundet i Røyken og Hurum. Nordsiden av tjernet har blandingsskog delvis på rik bakke og med innslag av sumpskog. Østsiden av tjernet er preget av rik lavlandsgranskog med lite død ved. Vest for tjernet besøkte vi et område med tørr lyngfuruskog, med lommer av gran i søkkene, og med noe død ved av gran og furu.

NT	blek korallsopp	Ramaria pallida
NT	rødtuppsopp	Ramaria botrytis
NT	bølgekjuke	Spongiporus undosus
VU	høystubbeskinn	Clavulicium macounii
VU	høystubbeskinn	Clavulicium macounii
	duftbrunpigg	Hydnellum suaveolens
	blåkjøttbukkesopp	Cortinarius camphoratus
	stubbemusseronger	Tricholomopsis
	småporekjuke	Skeletocutis nivea



	reddikhette	<i>Mycena pura</i>
	labyrintvoksskinn	<i>Phlebia rufa</i>
	blåkjøttbukkesopp	<i>Cortinarius camphoratus</i>
	mykkjuka	<i>Trechispora mollusca</i>
	grynknorteskinn	<i>Hyphodontia subalutacea</i>
NT	rynkeskinn	<i>Phlebia centrifuga</i>
NT	rynkeskinn	<i>Phlebia centrifuga</i>
NT	hvit vedkorallsopp	<i>Lentaria epichnoa</i>
NT	ospehvitkjuke	<i>Antrodia pulvinascens</i>
	gul trompetsopp	<i>Craterellus lutescens</i>
	ragglærsopp	<i>Stereum hirsutum</i>
	naftalinlærsopp	<i>Scytinostroma portentosum</i>
	skjellrot	<i>Lathraea squamaria</i>
	marianøkleblom	<i>Primula veris</i>
	ospebarkkjuke	<i>Oxyporus corticola</i>
	beltekjuke	<i>Trametes ochracea</i>
	grynbarksopp	<i>Resinicium bicolor</i>
	flatkjuke	<i>Ganoderma applanatum</i>



	rutetømmerkjuka	<i>Antrodia xantha</i>
	gjøkesyre	<i>Oxalis acetosella</i>
	trollbær	<i>Actaea spicata</i>
	firblad	<i>Paris quadrifolia</i>
	blåveis	<i>Hepatica nobilis</i>
VU	rosenkandelaberskinn	<i>Candelabrochaete septocystidia</i>
NT	bølgkjuka	<i>Spongiporus undosus</i>
NT	bølgkjuka	<i>Spongiporus undosus</i>
VU	rosenkandelaberskinn	<i>Candelabrochaete septocystidia</i>

Greverud-Laugskollen (Slåbråtan) Oppegård

Besøkt 12.3 og 10.10. Område med gammel lavlandsgranskog som har fått stått urørt ganske lenge og begynner å få naturskogs kvaliteter. Inneholder også furukoller på lavere bonitet der det er lite død ved, men med fine opplevelsesverdier nær tett befolket områder.

NT	svartsonekjuka	<i>Phellinus nigrolimitatus</i>
NT	svartsonekjuka	<i>Phellinus nigrolimitatus</i>
	storknorteskinn	<i>Kneiffiella alutacea</i>
	skyggehusmose	<i>Hylocomiastrum umbratum</i>
	praktslørsopp	<i>Cortinarius cumatilis</i>



VU	huldrevoksskinn	<i>Phlebia subulata</i>
EN	flammekjuka	<i>Pycnoporellus fulgens</i>
NT	svartsonekjuka	<i>PHELLINUS nigrolimitatus</i>
	gråporekjuka	<i>Cinereomyces lindbladii</i>
	granrustkjuka	<i>PHELLINIDIUM ferrugineofuscum</i>
	glisneknorteskinn	<i>Xylodon asperus</i>

Grasås Enebakk

Besøkt 6.11. Naturtyperegistrering med gammel granskog, mer hogstpåvirket enn forventet men med partier med naturskogs preg med moderate mengder død ved.

	beltekjuka	<i>Trametes ochracea</i>
	blåkjuka	<i>Postia caesia</i>
NT	gubbeskjegg	<i>Alectoria sarmentosa</i>
EN	rundhodenål	<i>Chaenotheca sphaerocephala</i>
EN	prikkporekjuka	<i>Skeletocutis jelicii</i>
EN	rosenjodskinn	<i>Amylocortium subincarnatum</i>
VU	gul snyltekjuka	<i>Antrodiella citrinella</i>
	okerporekjuka	<i>Junghuhnia luteoalba</i>
NT	gubbeskjegg	<i>Alectoria sarmentosa</i>

Delingsbekken Bærum

Besøkt 27.5 og 28. 5. Uvanlig velutviklet naturskog svært sjelden i Oslo marka. Skogen er gammel og flersjiktet, med svært mye død ved av store dimensjoner i



alle nedbrytningsfaser. Bærum kommune hogget deler av området og opprettet nøkkelbiotop i det resterende.

EN	prikkporekjuke	<i>Skeletocutis jelicii</i>
NT	svartsonekjuke	<i>Phellinus nigrolimitatus</i>
NT	rosenkjuke	<i>Fomitopsis rosea</i>
NT	rosenkjuke	<i>Fomitopsis rosea</i>
NT	rynkeskinn	<i>Phlebia centrifuga</i>
NT	rynkeskinn	<i>Phlebia centrifuga</i>
NT	rosenkjuke	<i>Fomitopsis rosea</i>
NT	rosenkjuke	<i>Fomitopsis rosea</i>
NT	rosenkjuke	<i>Fomitopsis rosea</i>
NT	rynkeskinn	<i>Phlebia centrifuga</i>
NT	rosenkjuke	<i>Fomitopsis rosea</i>
NT	svartsonekjuke	<i>Phellinus nigrolimitatus</i>
VU	klengekjuke	<i>Skeletocutis brevispora</i>
VU	gul snyltekjuke	<i>Antrodiella citrinella</i>
VU	gul snyltekjuke	<i>Antrodiella citrinella</i>
VU	gul snyltekjuke	<i>Antrodiella citrinella</i>
	svart vårbeger	<i>Pseudoplectania nigrella</i>



	Cerinomyces crustulinus	Cerinomyces crustulinus
	tjæretorneskinn	Peniophora pithya
	duftskinn	Cystostereum murrayi
	stor barksopp	Phlebiopsis gigantea
	granrustkjuke	Phellinidium ferrugineofuscum
	granrustkjuke	Phellinidium ferrugineofuscum
VU	sjokoladekjuke	Junghuhnia collabens
VU	gul snyltekjuke	Antrodiella citrinella
NT	svartsonekjuke	Phellinus nigrolimitatus
NT	rynkeskinn	Phlebia centrifuga
NT	rosenkjuke	Fomitopsis rosea
NT	rynkeskinn	Phlebia centrifuga
NT	rynkeskinn	Phlebia centrifuga
NT	svartsonekjuke	Phellinus nigrolimitatus
NT	rynkeskinn	Phlebia centrifuga
NT	svartsonekjuke	Phellinus nigrolimitatus
NT	rynkeskinn	Phlebia centrifuga



