



Sabima kartleggingsnotat 13 -2019

Søhoel sør - en artsrik kalkbeiteeng i Hole - Kartlegging med tanke på skjøtsel

Av Finn Michelsen, for Buskerud Botaniske Forening



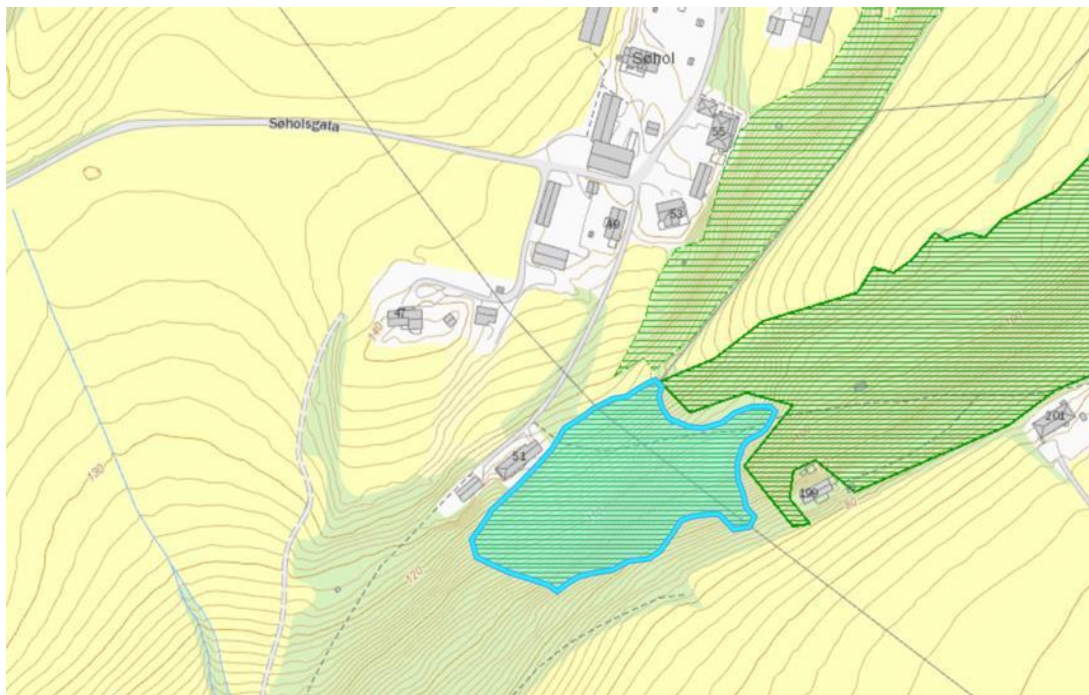
Søhol sør, en artsrik kalkbeiteeng i Hole - Kartlegging med tanke på skjøtsel

Emneord: kulturmarkseng, naturbeiteeng, kalktørreng, rødlistearter.

Innledning

Buskerud Botaniske Forening (BBF) har søkt om og blitt tildelt kartlegging-midler fra SABIMA i 2019, med tanke på lokaliteten Søhol sør som et restaurerings- og skjøtelsesprosjekt. Lokaliteten er tidligere blitt kartlagt som naturtypelokalitet med naturtypen naturbeitemark, med utformingen kalkbeiteeng og med A-verdi. Avgrensingen er på 9,4 dekar. Beliggenheten er vest i den såkalte Søholskrenten, sør for Søhol og Søholsgata på Røyse i Hole kommune (Bu).

Denne lokaliteten er fra før av godt kartlagt for insekter (likevel ble seks av de vanligste dagsommerfuglartene nyregistrert i år), og nokså godt kartlagt for karplanter, men den er ikke undersøkt for sopp, mose og lav. Hele 42 rødlistearter var lagt inn i Artskart før vår kartlegging. 35 av disse er insekter (sommerfugler, biller, veps), hvorav 12 er biearter. Lokaliteten er det eneste kjente leveområdet for bakkebåndbie (CR) i Norge. Åtte rødlista karplantearter var også fra før av registrert herfra i Artskart. En av disse er lodnefiol (EN), som det er usedvanlig mye av her. På bakgrunn av disse store naturverdiene ønsker BBF å bidra til å bevare denne lokaliteten gjennom restaurering og skjøtsel - den er i dag under sterk gjengroing.



Figur 1. Lokaliteten, markert med blått, ligger rett sør for gården Søhol på Røysehalvøya i Hole.

Feltarbeid og resultater

BBF-medlemmer besøkte lokaliteten 15.08. og 18.09. i 2019. På den første turen var vi fire personer som kartla karplantefloraen. Den var mer ufullstendig kartlagt enn vi hadde regna med, og vi fikk 55 nye karplantearter for lokaliteten inn på Artsobservasjoner, - bl.a. nikkesmelle (NT) og blåbringeber (NT) (se tabell 4). Noen få nye fugle- og insektarter ble også registrert (se tabell 5 og 6).

Den andre turen var en dugnad der sju personer starta med å restaurere lokaliteten. Busker og en del mindre trær ble kuttet ned og lagt i hauger i skogkanten helt nederst. Tillatelse fra grunneierne ble innhentet av Kristin Bjartnes på forhånd. Spesielle hensyn til insektfaunaen under en restaurerings-situasjon på denne lokaliteten ble på forespørsel fra Finn Michelsen gitt av Frode Ødegård (NTNU).

Denne andre dagen ble det også tid til litt kartlegging. Blomstermispel, slåpetorn, liguster og smånøkkel (NT) ble funnet som nye arter for lokaliteten.



Figur 2. Dugnadsgjengen fra BBF på Søhol sør, 18.09. i 2019.

Siden mose, sopp og lav ikke fra før av var kartlagt på denne lokaliteten, leide vi inn et par eksperter på disse artsgruppene, dvs. noen moseekspert fikk vi ikke tak i. Jon T. Klepsland tok seg av lav (han registrerte også noe sopp), mens Jon Trygve Johnsen først og fremst ble engasjert for å kartlegge sopp, men også enkelte



mosearter. I tillegg besøkte Terje Spolen Nilsen og Gunvor Bollingmo lokaliteten den 01.10.

En del arter av sopp og lav ble registrert også vestover i resten av Søholskrenten, men ingen rødlistearter, bortsett fra hasselvokssopp (EN), som det er relativt bra med. Trivielle arter et stykke utenfor lokaliteten er ikke tatt med i tabell 1 og 2 nedenfor. Jon T. Klepsland oppgir dessuten at flere av de vanlige lavartene innenfor lokaliteten ikke var mulig å registrere på Artsobservasjoner, enten fordi de ikke finnes i listene, eller fordi de oppgis med feil "synonym".

Totalt ble det funnet fem nye rødlistearter på lokaliteten: Tre karplantearter (blåbringebær (NT), nikkesmelle (NT) og smånøkkel (NT)), én soppart (hasselvokssopp (EN) og én lavart (rynkehinnelav (DD))). Et annet av de mest artige funnene var laven *Ramonia chrysophaea*, som ikke er registrert i Norge siden 1840. Alle arter av sopp, lav, mose, fugler og sommerfugler i tabellene nedenfor er nyfunn for lokaliteten. Karplantelista ble utvidet fra 43 til 102 arter.

Alle registrerte arter innen alle artsgrupper er lagt inn i Artsobservasjoner.



Figur 3. Fra ett av de mer åpne partiene på Søhol sør, 18.09. i 2019.



Tabell 1. Sopparter nyregistrert på lokaliteten under kartleggingsprosjektet i 2019.

Norsk navn	Vitenskapelig navn	Rødlista	Merknader
hasselvokssopp	<i>Hygrophorus lindtneri</i>	EN	
spiss vokssopp	<i>Hygrocybe acutoconica</i>		
brun jordstjerne	<i>Geastrum fimbriatum</i>		
raggekjuke	<i>Trametes hirsuta</i>		
sinoberkjuke	<i>Pycnoporus cinnabarinus</i>		
hasselkjuke	<i>Dichomitus campestris</i>		
putekjuke	<i>Formitiporia punctata</i>		
grå jordmusserong	<i>Tricholoma terreum</i>		
kastanjemusserong	<i>Tricholoma albobrunneum</i>		
småsjampignon	<i>Agaricus semotus</i>		
jodoformkremle	<i>Russula turci</i>		
rabarbrasopp	<i>Chroogomphus rutilus</i>		
konglepiggsopp	<i>Auriscalpium vulgare</i>		
rognekullsopp	<i>Biscogniauxia repanda</i>		
blågrønn kragesopp	<i>Stropharia cyanea</i>		

Tabell 2. Lavarter nyregistrert på lokaliteten under kartleggingsprosjektet i 2019.

Norsk navn	Vitenskapelig navn	Rødlista	Merknader
rynkehinnelav	<i>Scytinium schraderi</i>	DD	På løs, jodekket kalkstein.
kalkblekklav	<i>Placynthium nigrum</i>		
-	<i>Ramonia chrysophaea</i>		På gammel syrin. Første reg. funn i Norge siden 1840.
-	<i>Cryptodiscus pallidus</i>		
-	<i>Psorotichia schaeferi</i>		
-	<i>Acarospora macrospora</i>		
-	<i>Verrucaria nigrescens</i>		
-	<i>Rinodina bischoffii</i>		
-	<i>Lecania naegelii</i>		

Tabell 3. Mosearter nyregistrert på lokaliteten under kartleggingsprosjektet i 2019.

Norsk navn	Vitenskapelig navn	Rødlista	Merknader
kalklommose	<i>Fissidens taxifolius</i>		
putehårstjerne	<i>Syntrichia ruralis</i>		
granmose	<i>Abietinella abietina</i>		
Skruevrangmose	<i>Bryum capillare</i>		



Tabell 4. Karplantearter registrert på lokaliteten (i Artskart). Arter merket "Nyregistrert" i merknadsfeltet, ble registrert første gang i forbindelse med kartleggings-prosjektet i 2019. Arter merket "Ikke gjenfunnet" er tidligere registrerte arter som ikke ble gjenfunnet i 2019.

Norsk navn	Vitenskapelig navn	Rødlista	Merknader
lodnefiol	<i>Viola hirta</i>	EN	Mye!
legesteinfrø	<i>Lithospermum officinale</i>	NT	Ikke gjenfunnet.
skogkrattsolie	<i>Ranunculus polyanthemos</i>	NT	Vanlig
stjernetistel	<i>Carlina vulgaris</i>	NT	Fåtallig
smaltimotei	<i>Phleum phleoides</i>	EN	Fåtallig
villeple	<i>Malus sylvestris</i>	VU	Ikke gjenfunnet, men opprinnelig registrert ca 50 meter vest for lokaliteten.
fagerrogn	<i>Sorbus meinichii</i>	NT	Ikke gjenfunnet, men opprinnelig registrert ca 50 meter vest for lokaliteten.
smånøkkel	<i>Androsace septentrionalis</i>	NT	Nyregistrert.
nikkesmelle	<i>Silene nutans</i>	NT	Nyregistrert.
blåbringebær	<i>Rubus caesius</i>	NT	Nyregistrert.
ask	<i>Fraxinus excelsior</i>	VU	
svensk asal	<i>Sorbus intermedia</i>		Nyregistrert.
rognasal	<i>Sorbus hybrida</i>		
rogn	<i>Sorbus aucuparia</i>		Nyregistrert.
geitved	<i>Rhamnus cathartica</i>		
leddved	<i>Lonicera xylosteum</i>		
kaprifol	<i>Lonicera caprifolium</i>		Nyregistrert.
korsved	<i>Viburnum opulus</i>		Nyregistrert.
berberis	<i>Berberis vulgaris</i>		
slåpetorn	<i>Prunus spinosa</i>		Nyregistrert.
surkirsebær	<i>Prunus serasus</i>		Nyregistrert.
liguster	<i>Ligustrum vulgare</i>		Nyregistrert.
hassel	<i>Corylus avellana</i>		
syryn	<i>Syringa vulgaris</i>		Nyregistrert.
spisslønn	<i>Acer platanoides</i>		Nyregistrert.
dvergmispel	<i>Cotoneaster integerrimus</i>		Nyregistrert.
sprikemispel	<i>Cotoneaster divaricatus</i>		Nyregistrert.
blankmispel	<i>Cotoneaster lucidus</i>		Nyregistrert.
blomstermispel	<i>Cotoneaster multiflorus</i>		Nyregistrert. (Sjelden i Norge).
stikkelsbær	<i>Ribes uva-crispa</i>		Nyregistrert.
bjørk	<i>Betula pubescens</i>		Nyregistrert.
sommerek	<i>Quercus robur</i>		Nyregistrert.



Norsk Botanisk Forening



trollhegg	<i>Frangula alnus</i>		Nyregistrert.
eple	<i>Malus x domestica</i>		Nyregistrert.
furu	<i>Pinus sylvestris</i>		Nyregistrert.
gran	<i>Picea abies</i>		Nyregistrert.
einer	<i>Juniperus communis</i>		Nyregistrert.
mørk piggstarr	<i>Carex muricata subsp. muricata</i>		
fingerstarr	<i>Carex digitata</i>		Nyregistrert.
hundegras	<i>Dactylis glomerata</i>		Nyregistrert.
smyle	<i>Avenella flexiosa</i>		Nyregistrert.
engrapp	<i>Poa pratensis</i>		Nyregistrert.
hengeaks	<i>Melica nutans</i>		Nyregistrert.
rødsvingel	<i>Festuca rubra</i>		Nyregistrert.
timotei	<i>Phleum pratense</i>		Nyregistrert.
enghavre	<i>Helictotrichon pratense</i>		
gulflatbelg	<i>Lathyrus pratensis</i>		Nyregistrert.
tiriltunge	<i>Lotus corniculatus</i>		Nyregistrert.
gjerdevikke	<i>Vicia sepium</i>		Nyregistrert.
fuglevikke	<i>Vicia cracca</i>		Nyregistrert.
gullkløver	<i>Trifolium aureum</i>		Nyregistrert.
skogkløver	<i>Trifolium medium</i>		
rødkløver	<i>Trifolium pratense</i>		Nyregistrert.
harekløver	<i>Trifolium arvense</i>		
sneglebelg	<i>Medicago lupulina</i>		
blålusern	<i>Medicago sativa</i>		Mye.
rundbelg	<i>Anthyllis vulneraria</i>		
lakrismjelt	<i>Astragalus glycyphyllos</i>		
bergmynte	<i>Origanum vulgare</i>		
kransmynte	<i>Clinopodium vulgare</i>		
bakkemynte	<i>Acinos arvensis</i>		
villgulrot	<i>Daucus carota subsp. carota</i>		
gjeldkarve	<i>Pimpinella saxifraga</i>		
hundekjeks	<i>Anthriscus sylvestris</i>		Nyregistrert.
prikkperikum	<i>Hypericum perforatum</i>		
åkermåne	<i>Agrimonia eupatoria</i>		
engtjæreblom	<i>Viscaria vulgaris</i>		Ikke gjenfunnet.
teiebær	<i>Rubus saxatilis</i>		Nyregistrert.
bringebær	<i>Rubus idaeus</i>		Nyregistrert.
sølvmore	<i>Potentilla argentea</i>		
burot	<i>Artemisia vulgaris</i>		Nyregistrert.
markmalurt	<i>Artemisia campestris</i>		
bergskrinneblom	<i>Arabis hirsuta</i>		
vinterkarse	<i>Barbarea vulgaris</i>		Nyregistrert.
vårpengeurt	<i>Noccaea caerulea</i>		Nyregistrert.
stormaure	<i>Galium album</i>		

gulmaure	<i>Galium verum</i>		
hvitmaure	<i>Galium boreale</i>		Nyregistrert.
nakkebær	<i>Fragaria viridis</i>		
markjordbær	<i>Fragaria vesca</i>		Nyregistrert.
kratthumleblom	<i>Geum urbanum</i>		Nyregistrert.
marianøkleblom	<i>Primula veris</i>		
bakkefiol	<i>Viola collina</i>		Ikke gjenfunnet.
mørkkongsløys	<i>Verbascum nigrum</i>		
fagerknoppurt	<i>Centaurea scabiosa</i>		
engknoppurt	<i>Centaurea jacea</i>		
gul gåseblom	<i>Cota tinctoria</i>		
hårsveve	<i>Pilosella officinarum</i>		Nyregistrert.
skjermesveve	<i>Hieracium umbellatum</i>		Nyregistrert.
løvetannselekta	<i>Taraxacum sp.</i>		Nyregistrert.
ryllik	<i>Achillea millefolium</i>		Nyregistrert.
vill-lin	<i>Linum catharticum</i>		Nyregistrert.
bitterbergknapp	<i>Sedum acre</i>		Nyregistrert.
åkervindel	<i>Convolvulus arvensis</i>		Nyregistrert.
lintorskemunn	<i>Linaria vulgaris</i>		Nyregistrert.
blåveis	<i>Hepatica nobilis</i>		Nyregistrert.
liljekonvall	<i>Convallaria majalis</i>		Nyregistrert.
kantkonvall	<i>Polygonatum odoratum</i>		
blåklokke	<i>Campanula rotundifolia</i>		Nyregistrert.
rødknapp	<i>Knautia arvensis</i>		Nyregistrert.
dunkjempe	<i>Plantago media</i>		
smalkjempe	<i>Plantago lanceolata</i>		Nyregistrert.

Totalt 102 arter, hvorav 59 nyregistrerte.

Tabell 5. Fuglearter nyregistrert på lokaliteten under kartleggingsprosjektet i 2019.

Norsk navn	Vitenskapelig navn	Rødlista	Merknader
tornirisk	<i>Carduelis cannabina</i>		
løvsanger	<i>Phylloscopus trochilus</i>		
grønnfink	<i>Carduelis chloris</i>		
svarttrost	<i>Turdus merula</i>		
blåmeis	<i>Cyanistes caeruleus</i>		
kjøttmeis	<i>Parus major</i>		



Tabell 6. Sommerfuglarter nyregistrert på lokaliteten under kartleggingsprosjektet i 2019.

Norsk navn	Vitenskapelig navn	Rødlista	Merknader
sitronsommerfugl	<i>Gonepteryx rhamni</i>		
neslesommerfugl	<i>Aglais urticae</i>		
sølvkåpe	<i>Issoria lathonia</i>		
keiserkåpe	<i>Argynnis paphia</i>		
admiral	<i>Vanessa atalanta</i>		
tistelsommerfugl	<i>Vanessa cardui</i>		

Kilder

Artskart.no

Artsobservasjoner.no