

Kartlegg blomsterengene i byen!

Ta med deg planteheftet og se om du kan finne engplantene!



VEST

SKØYEN

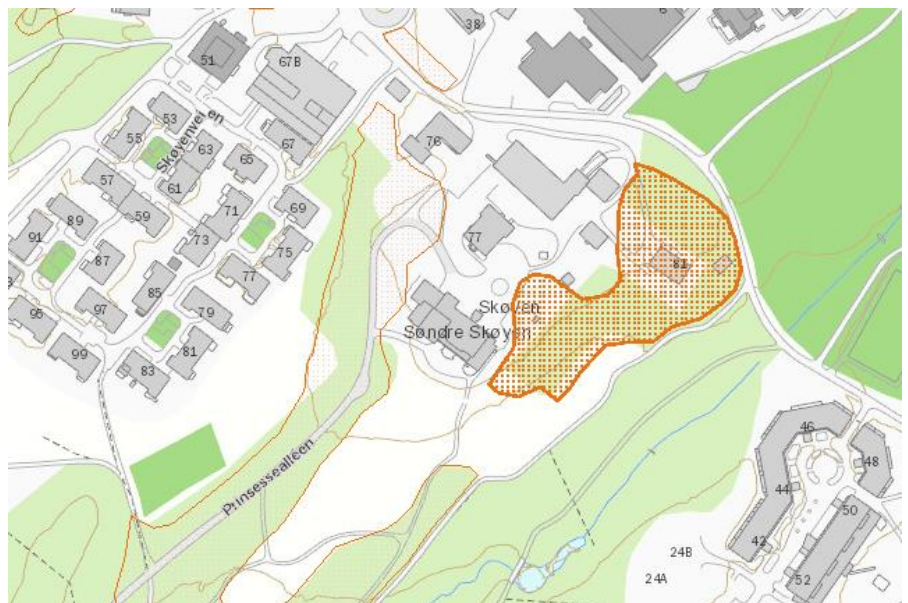
Øvre Silkestrå

Naturtyper: Slåttemark
Utforming: Kalkslåtteeeng
Les mer [her](#).



Søndre Skøyen hovedgård III

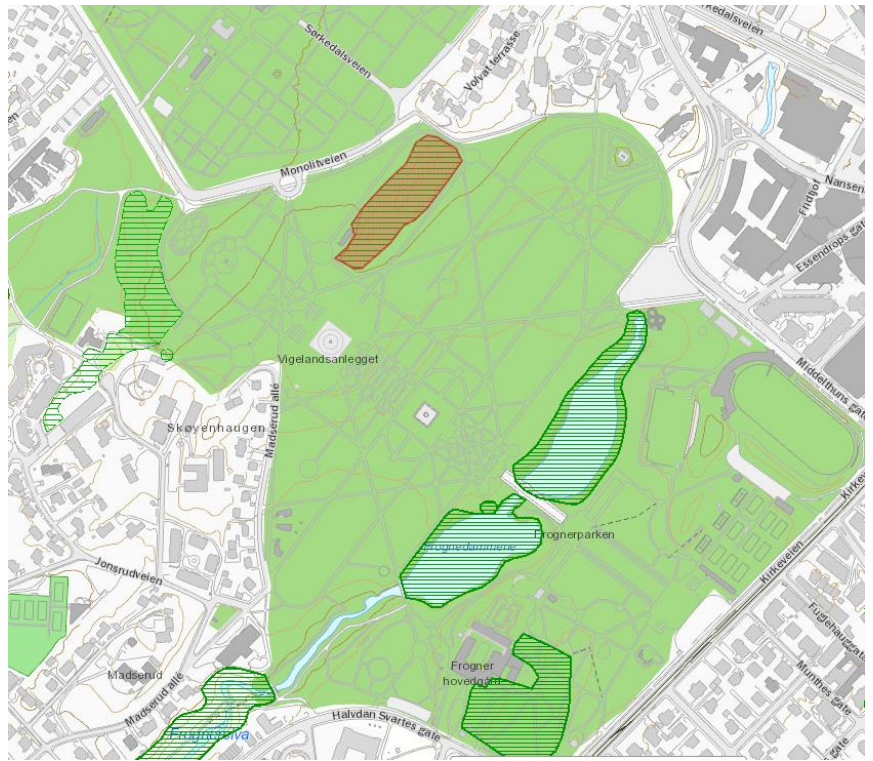
Naturtype: Parklandskap
Les mer [her](#).



Vigelandsparken – «Monolitten N»

Naturtype: Hagemark

Les mer [her](#).



FRØEN

Diakonveien

Naturtype: Parklandskap

Utforming: Parker

Les mer [her](#).



SMESTAD

Smestad øvre

Naturtype: Slåttemark

Les mer [her](#)



FAGERBORG

Stensparken – «Blåsten»

Naturtype: Parklandskap

Les mer [her](#)



SOGN-ULLEVÅL



Klaus Torgårdsvei II

Naturtype: Naturbeitemark

Les mer [her](#)

NATIONALTEATERET

Slottsparken

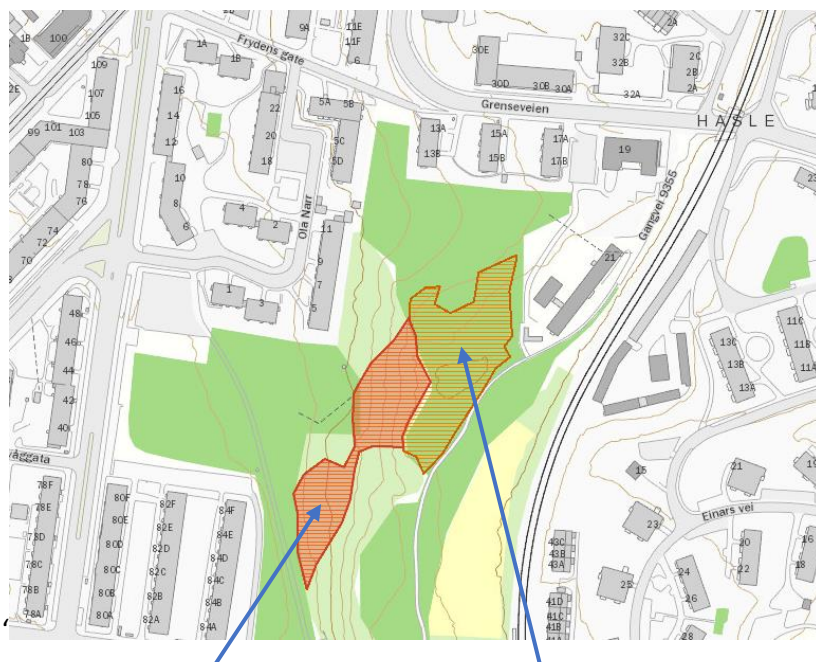
Naturtype: Parklandskap

Les mer [her](#).



ØST

TØYEN



Ola Narr nord

Naturtype: Tresatt kulturmark
Utforming: Rik lauveng

Les mer [her](#).

Ola Narrhøyden

Naturtype: Slåttemark
Utforming: Kalkslåttemark

Les mer [her](#)

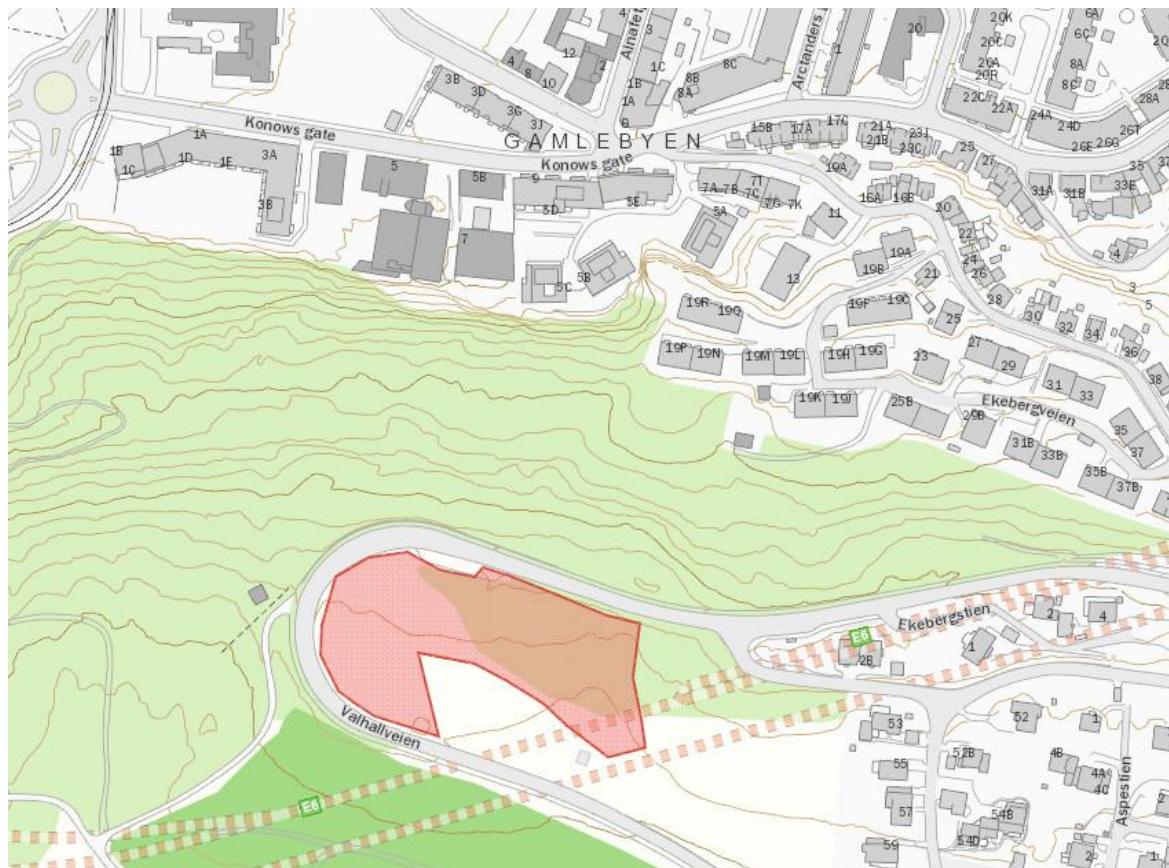
SØR

EKEBERG/ GAMLE OSLO

Valhallveien I

Naturtype: Slåttemark

Les mer [her](#).

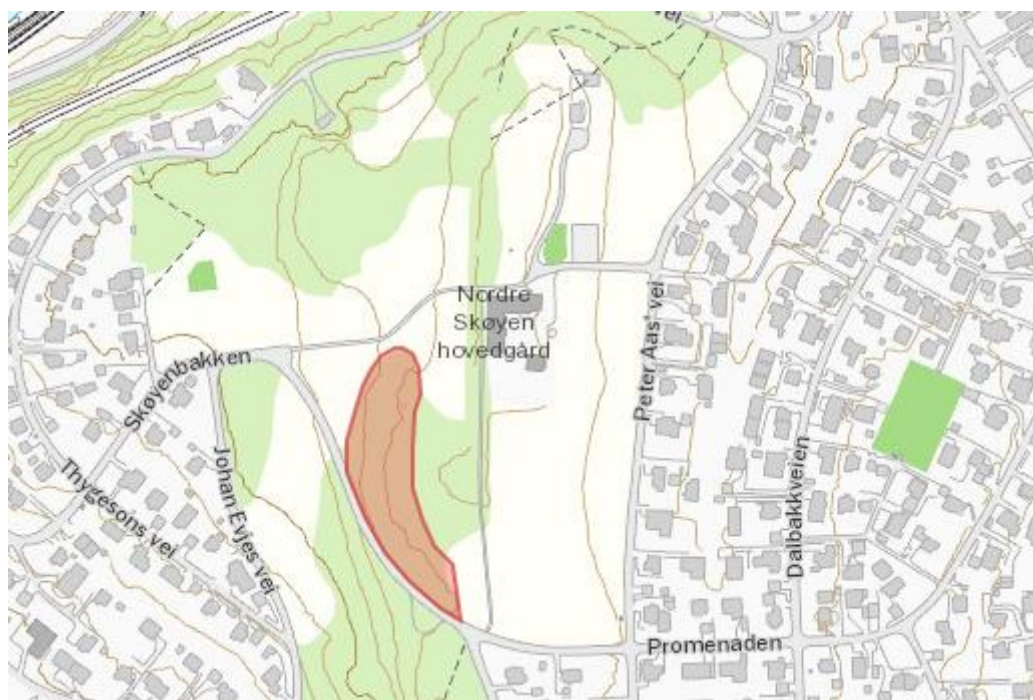


NORDRE SKØYEN – Like ved Nordre Skøyen hovedgård

Nordre Skøyen II

Naturtype: Naturbeitemark

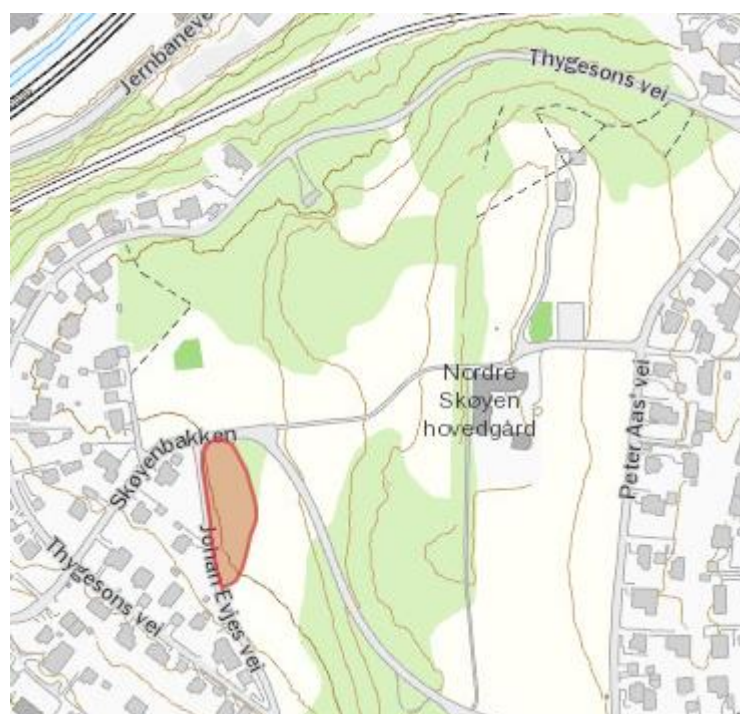
Les mer [her](#).



Nordre Skøyen III

Naturtype: Naturbeitemark

Les mer [her](#).



Referanser:

Miljødirektoratet, 2017. Naturbase.no. Hentet 12.05.2017.